



A Caterpillar Brand

**ОБЩИЕ ЦЕЛИ.  
ВМЕСТЕ.**



**Каталог техники SEM**

**Наш сайт**

<http://www.semmachinery.com>

**Соц. сети**

Присоединяйтесь к SEM на YouTube





## ПРОИЗВОДИТЕЛЬНОСТЬ, КОТОРАЯ ВАМ НЕОБХОДИМА. ПОДДЕРЖКА, ОПРАВДЫВАЮЩАЯ ВАШИ ОЖИДАНИЯ.

**Во всём мире растёт количество клиентов Caterpillar, в том числе бюджетных организаций, предпочитающих недорогую, но надёжную технику.**

**С 2003 года им поставляются машины марки SEM, которые производит наша компания — Caterpillar (Qingzhou) Ltd.**

Мы стремимся постоянно расширять ассортимент продукции и повышать её качество. Мы уделяем особое внимание исследованиям и разработкам, а также используем производственную систему Caterpillar (CPS, Caterpillar Production System) и лучшие практики менеджмента, чтобы выпускать продукцию безопасно, эффективно и рентабельно. Недавно мы приобрели дополнительное предприятие, чтобы расширить производство ключевых узлов и машин SEM.

Машины SEM ориентированы на практичных клиентов в Китае и на многие развивающиеся

рынки по всему миру. Вся наша продукция соответствует региональным промышленным стандартам качества и надёжности, а часто даже превосходит их. Она предназначена для тех, кто ищет оптимальное соотношение между ценой и качеством.

Наша отлично работающая дилерская сеть охватывает более 80 стран в следующих регионах: Юго-Восточная Азия, Африка и Ближний Восток, Россия и страны Евразии, Южная и Центральная Америка.



### SEM: ИСТОРИЯ РАЗВИТИЯ

| 1958  | 1976   | 1985–1990   | 2003   | 2008                                 | 2009   | 2010   | 2011  | 2013   | 2016  | 2018  |
|---|--|---|--|--------------------------------------|--|--|---|--|---|---|
| Компания SEM основана в Цинчжоу (Qingzhou). | Начался выпуск SEM JZ425 — первого в Китае колёсного погрузчика с многовальной трансмиссией. | Построены новые цеха металлообработки, сборки и покраски. | Основано совместное предприятие Caterpillar и SEM. | SEM полностью перешла в Caterpillar. | В Пекине прошла первая международная дилерская конференция SEM с участием дилеров из 14 стран. | Начался выпуск первого грунтового катка SEM. | Начался выпуск первого автогрейдера SEM и первого уплотнителя ТБО SEM; впервые экспортировано более 1500 машин. | Компания Shandong SEM Machinery, Ltd. переименована в Caterpillar (Qingzhou) Ltd. (CQL). | Марка SEM вошла в группу брендов Caterpillar. | Caterpillar (Qingzhou) Co., Ltd отметила 60-летие |

## НАШ УСПЕХ СВЯЗАН С УСПЕХОМ НАШИХ КЛИЕНТОВ

**Развитие бизнеса SEM основано на успехе наших клиентов. Это наш движущий принцип и твёрдое обещание каждому клиенту. Мы знаем: когда вы преуспеваете, мы тоже преуспеваем. Мы разрабатываем для вас продукцию очень тщательно, с учётом множества факторов, и формируем рынки, предлагая инновационные концепции.**

Эта философия сделала Caterpillar (Qingzhou) Ltd. лидером рынка. Клиенты знают технику марки SEM уже несколько десятилетий и высоко ценят её.

В дополнение к технологическому лидерству наша компания стремится быть примером социально ответственного бизнеса для своего региона и своей страны. Мы взяли на себя важную роль, способствуя

их развитию, оберегая окружающую среду, помогая социально незащищённым группам населения и участвуя в развитии местных сообществ. Мы строим дороги и водозаборные скважины, финансируем образовательные фонды и реагируем на стихийные бедствия, добросовестно служа общественным интересам.



### МАШИНЫ И ПРЕДПРИЯТИЯ SEM, УДОСТОЕННЫЕ НАГРАД

2019 «Лучшие 50 продуктов строительной индустрии КНР»  
Бульдозер SEM 816D

2018 SEM отмечен в рейтинге наиболее клиентоориентированных брендов машиностроительной отрасли

2018 «Продукт года» в рейтинге строительной индустрии КНР  
Колёсный погрузчик SEM 655D

2016 год: премия за успехи в машиностроении; «Лучшие 50 продуктов строительной индустрии КНР»  
Колёсный погрузчик SEM 656D

2014 год: премия за инновационные технологии; «Лучшие 50 продуктов строительной индустрии КНР»  
Гусеничный бульдозер SEM 816 LGP

2013 год: «Лучшие 50 продуктов строительной индустрии КНР»  
Колёсный погрузчик SEM 658C

Премия президента Caterpillar за качество  
Колёсный погрузчик SEM 650B

Финалист премии президента Caterpillar за качество  
Колёсный погрузчик SEM 650B LNG (на сжиженном газе)

2013 год: «Лучшие 10 машин для земляных работ»  
Колёсный погрузчик SEM 658C

Национальная премия за выдающееся машиностроительное предприятие  
Завод мостов и трансмиссий SEM Value Stream



## КОЛЁСНЫЕ ПОГРУЗЧИКИ

### МОДЕЛИ ДЛЯ ЛЮБЫХ ПРИМЕНЕНИЙ

Колёсные погрузчики SEM производятся в Китае уже около 60 лет. Мы предлагаем компактные, малые и средние погрузчики, подходящие для самых разных целей. Серия SEM 66X разработана для большой грузоподъемности и трудных условий эксплуатации. Погрузчики серии SEM 65X отличаются низкооборотными двигателями высокой эффективности и комплексом функций, повышающих производительность. Серия SEM 63X — это идеальный выбор для лёгких условий эксплуатации: увеличенный объём и большая высота подъёма ковша дают 10 % прироста производительности.

| МОДЕЛЬ   | ОБЪЁМ КОВША (м³) | МОЩНОСТЬ ДВИГАТЕЛЯ (кВт) |
|----------|------------------|--------------------------|
| SEM 636D | 1,5–2,5          | 92                       |
| SEM 653D | 2,7–4,5          | 162                      |
| SEM 655D | 2,7–4,5          | 162                      |
| SEM 656D | 2,7–4,5          | 162                      |
| SEM 658D | 2,6–4,0          | 162                      |
| SEM 660D | 3,3–5,5          | 178                      |
| SEM 668D | 2,9–5,5          | 178                      |

## ГУСЕНИЧНЫЕ БУЛЬДОЗЕРЫ

### ЭФФЕКТИВНЫЕ И НАДЁЖНЫЕ

Став брендом Caterpillar, SEM использует более чем столетний технологический и конструкторский опыт Caterpillar для производства гусеничных бульдозеров, оптимальных для широкого круга применений. Все модели оснащены гидростатической трансмиссией, высокая эффективность которой максимизирует тяговое усилие. Ходовая часть мирового класса отличается высокой надёжностью и износостойкостью. Бортовой редуктор планетарного типа с повышенным крутящим моментом увеличивает эффективность трансмиссии и снижает расходы на техобслуживание. Пилотное (джойстиковое) управление позволяет легко и точно перемещать отвал. Передовые сварочные технологии в сочетании со стресс-тестированием обеспечивают прочность и долговечность машин.

| МОДЕЛЬ       | ЭКСПЛУАТАЦИОННАЯ МАССА* (кг) | МОЩНОСТЬ ДВИГАТЕЛЯ (кВт) |
|--------------|------------------------------|--------------------------|
| SEM 816D     | 17 560                       | 131                      |
| SEM 816D CH  | 17 820                       | 131                      |
| SEM 816D FR  | 19 240                       | 131                      |
| SEM 816D LGP | 20 150                       | 131                      |
| SEM 816D DS  | 20 420                       | 131                      |
| SEM 822D     | 24 630                       | 175                      |
| SEM 822D CH  | 25 390                       | 175                      |
| SEM 822D FR  | 26 390                       | 175                      |
| SEM 822D DS  | 27 770                       | 175                      |
| SEM 822D LGP | 28 510                       | 175                      |
| SEM 822D WHA | 29 190                       | 175                      |

\* Указана масса без рыхлителя.



## АВТОГРЕЙДЕРЫ

### КОМФОРТНЫЕ И ПРОИЗВОДИТЕЛЬНЫЕ

В грейдерах SEM просторная кабина высотой 2,0 м расположена на передней полураме, что даёт оператору отличный обзор: отвал и передние колёса хорошо видны даже при поворотах. Особый комфорт в кабине (её объём на 30 % больше, чем у конкурирующих моделей) снижает утомляемость оператора. 7-позиционная кулиса перемещения поворотного круга позволяет легко устанавливать нужное положение отвала из кабины, а большой боковой вылет отвала повышает производительность. Для расширения возможностей предусмотрено переключение отвала в плавающий режим, когда отвал касается земли без сильного давления, повторяя профиль дороги. Мощная конструкция А-образной тяговой рамы обеспечивает высокое прижимное усилие и надёжность. В коробчатой конструкции рамы нет сварных швов в зонах высоких нагрузок; нижняя и верхняя части рамы изготовлены из цельной стали.

| МОДЕЛЬ      | ЭКСПЛУАТАЦИОННАЯ МАССА* (кг) | МОЩНОСТЬ ДВИГАТЕЛЯ (кВт) |
|-------------|------------------------------|--------------------------|
| SEM 915     | 14 330                       | 110                      |
| SEM 917     | 14 730                       | 125                      |
| SEM 919     | 17 580                       | 140                      |
| SEM 921     | 17 640                       | 162                      |
| SEM 922 AWD | 18 270                       | 162                      |

\* Указана масса без переднего отвала и без заднего рыхлителя.



## КАТКИ ГРУНТОВЫЕ ВИБРАЦИОННЫЕ

### ПРОИЗВОДИТЕЛЬНЫЕ И УНИВЕРСАЛЬНЫЕ

Грунтовые катки SEM — это машины широкого применения, необходимые при строительстве автотрасс, железных дорог, аэродромов и промышленных территорий. Капсульная система вибрации увеличивает срок эксплуатации машин (до 50 %), так как полностью закрытый блок вибропривода не подвержен загрязнению и срок службы подшипников максимален. Надёжная коробка передач с электрогидравлическим управлением на SEM 518 и гидростатическая трансмиссия с ручным управлением на SEM 510 и SEM 518 обеспечивают простоту и удобство переключений, снижают утомляемость оператора и повышают эффективность работ. Надёжность дополнительно увеличивается благодаря трёхуровневой системе оповещений, которая диагностирует проблемы и информирует оператора световыми индикаторами и звуковыми сигналами.

| МОДЕЛЬ  | ЭКСПЛУАТАЦИОННАЯ МАССА (кг) | МОЩНОСТЬ ДВИГАТЕЛЯ (кВт) |
|---------|-----------------------------|--------------------------|
| SEM 510 | 10 000                      | 97,5                     |
| SEM 512 | 12 000                      | 129,0                    |
| SEM 518 | 18 000                      | 129,0                    |



## CAT® PRODUCT LINK™

### СИСТЕМА УДАЛЁННОГО КОНТРОЛЯ И УПРАВЛЕНИЯ

Эффективное управление техникой на объектах крайне важно для снижения операционных расходов и оптимизации выполняемых работ. Система Cat® Product Link™ является важным инструментом такого управления. Она позволяет нашим клиентам контролировать свои машины, быстро получая в удобной форме актуальные данные об их состоянии и производительности.

Product Link осуществляет всесторонний контроль машинного парка, включая отслеживание перемещений машин, их удалённый мониторинг и управление циклами техобслуживания. В простом и наглядном интерфейсе вы можете контролировать и большой парк техники, и свою единственную машину. Данные от Product Link, поступающие на ваш компьютер, при необходимости легко экспортируются в другие коммерческие программы для решения соответствующих бизнес-задач.



## ТЕХОБСЛУЖИВАНИЕ И ПОДДЕРЖКА ВЫСШЕГО КЛАССА

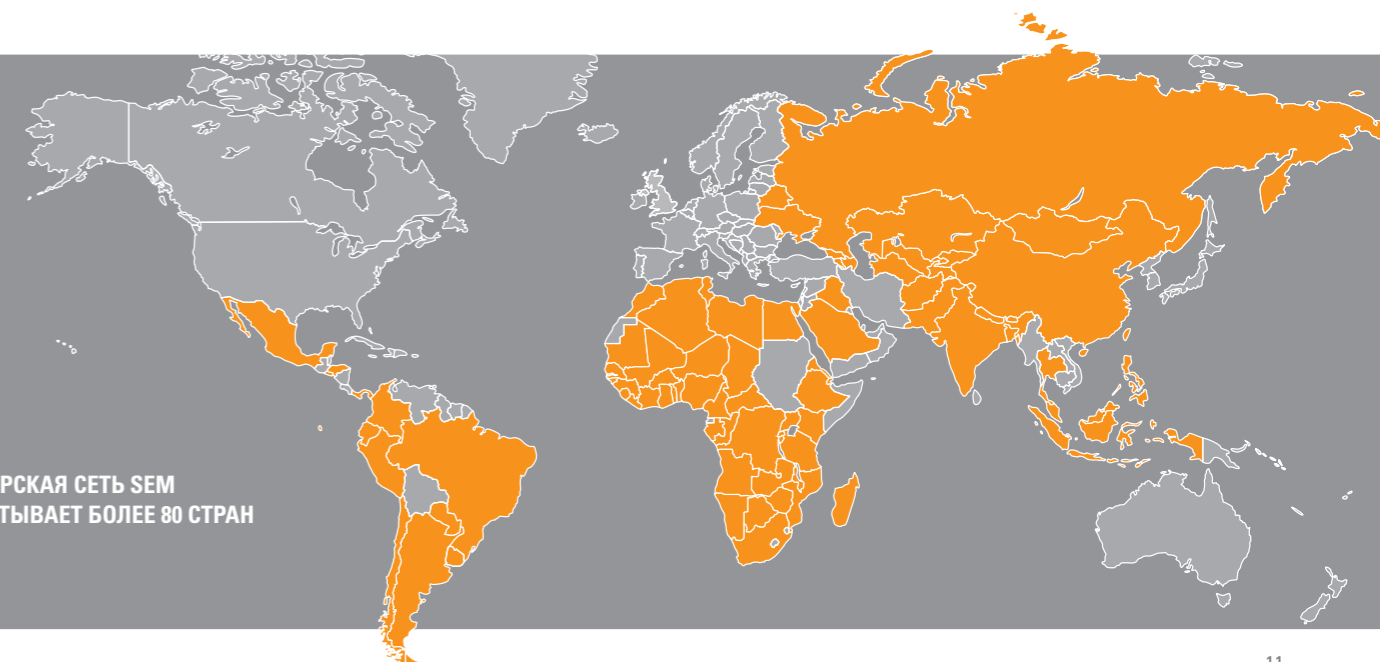
**SEM предоставляет своим клиентам всестороннюю поддержку во время использования машин на объектах, а также до и после. Мы гарантируем первоклассное качество — и по скорости реагирования, и по квалификации экспертов, и по поставкам запчастей. Кроме того, наши службы послепродажной поддержки помогают клиентам решать разнообразные проблемы на объектах, выходящие за рамки обычного техобслуживания.**

Все наши специалисты по ремонту проходят необходимую подготовку, включая глубокое изучение соответствующих моделей машин и техническую сертификацию. Мы отправляем специалистов на практическое обучение методикам ремонта в хорошо оснащённый учебный центр Caterpillar. А наши ключевые клиенты и студенты могут учиться работе со сложной техникой в Вэйфанском профессионально-техническом колледже, в управлении которым участвует Caterpillar (Qingzhou) Ltd.

Мы предоставляем годовую гарантию на поставляемую технику, а также техобслуживание

машин на объектах клиентов в любом месте Китая в течение 24 часов с момента получения заявки. Северо-восточнее нашего главного офиса находится главный логистический центр SEM со складом запчастей площадью 7020 кв. м, где работают более 60 сотрудников. Здесь хранится более 15 000 категорий запчастей для продукции SEM. Сейчас строится вторая очередь этого склада площадью около 5000 кв. м. Ещё 8 дополнительных центров хранения запчастей расположены по всему Китаю для ускорения доставки. Запчасти поставляются дилерам SEM в Китае и других странах.

ДИЛЕРСКАЯ СЕТЬ SEM  
ОХВАТЫВАЕТ БОЛЕЕ 80 СТРАН



## ФРОНТАЛЬНЫЙ ПОГРУЗЧИК SEM 636D

### ОСНОВНЫЕ ХАРАКТЕРИСТИКИ

|  |                    |
|--|--------------------|
| Грузоподъёмность, кг   | 3000               |
| Эксплуатационная масса (с ROPS/без ROPS), кг                       | 10 438/10 133      |
| Колёсная база, мм  | 2740               |
| Объём ковша, м³  | 1,5–2,5            |
| Объём стандартного ковша PS (коэффициент наполнения 100%/110%), м³ | 1,7/1,9            |
| Габариты (Д × Ш × В), мм   | 7422 × 2354 × 3182 |

### ДВИГАТЕЛЬ

|                         |                    |
|-------------------------|--------------------|
| Мощность двигателя, кВт | 92                 |
| Модель                  | Weichai WP6G125E22 |
| Диаметр цилиндра, мм    | 105                |
| Ход поршня, мм          | 130                |
| Объём, л                | 6,75               |
| Крутящий момент, Н·м    | 540                |

### ЭКСПЛУАТАЦИОННЫЕ ХАРАКТЕРИСТИКИ

|   |           |
|---|-----------|
| Тяговое усилие, кН  | 97        |
| Вырывное усилие, кН   | 113       |
| Опрокидывающая нагрузка при полном повороте (с ROPS/без ROPS), кг | 6227/5991 |
| Высота разгрузки по кромке ковша, мм                              | 2989      |

### ГИДРАВЛИЧЕСКАЯ СИСТЕМА

|   |             |
|---|-------------|
| Управление  | Пилотное    |
| Производительность насоса, мл/об                      | 100         |
| Тип насоса  | Шестерённый |
| Давление в системе, МПа                               | 18          |
| Полный рабочий цикл, сек.                             | 8,34        |
| Подъём стрелы, сек.                                   | 4,65        |
| Разгрузка ковша, сек.                                 | 1,0         |
| Опускание стрелы (пустой ковш, плавающий режим), сек. | 2,69        |

### РУЛЕВОЕ УПРАВЛЕНИЕ

|  |           |
|--|-----------|
| Угол складывания рамы (влево и вправо), град.    | 37 ± 1    |
| Радиус поворота (по заднему колесу/по ковшу), мм | 5314/5869 |

### МОСТЫ

|                                   |  |
|-----------------------------------|--|
| Передний                          | С дифференциалом открытого типа                    |
| Задний                            | С дифференциалом открытого типа на качающейся раме |
| Угол качания заднего моста, град. | ± 12   |

### ТОРМОЗНАЯ СИСТЕМА

|                   |  |
|-------------------|--|
| Рабочий тормоз    | Сухой, дискового типа, с пневмогидравлическим приводом |
| Стояночный тормоз | Барабанного типа                                       |

### ТРАНСМИССИЯ

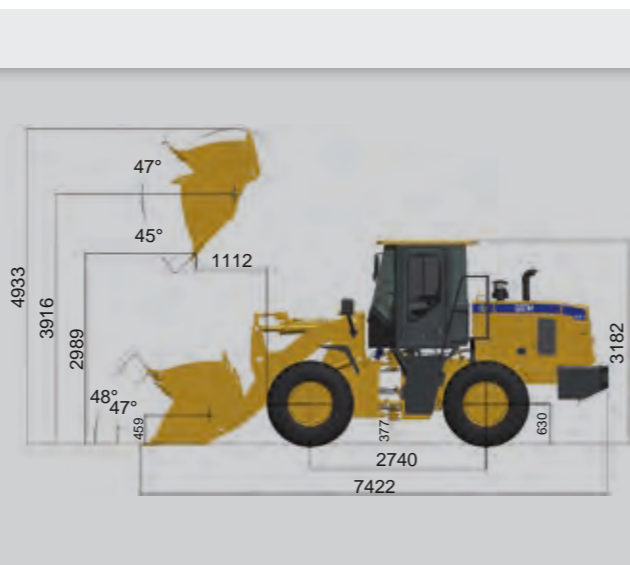
|  |              |
|--|--------------|
| Многовальная трансмиссия с переключением под нагрузкой |              |
| Модель к. п.   | SEM TR100    |
| Скорости вперёд (1-я/2-я/3-я/4-я), км/ч                | 7,9/14/25/39 |
| Скорости назад (1-я/2-я), км/ч                         | 9,7/39       |

### ЗАПРАВОЧНЫЕ ОБЪЁМЫ

|   |       |
|---|-------|
| Система охлаждения, л                   | 35    |
| Система смазки двигателя, л             | 17    |
| Гидротрансформатор и коробка передач, л | 45    |
| Мосты (передний/задний), л              | 10/10 |
| Гидравлический бак, л                   | 95    |
| Топливный бак, л                        | 162   |

### ШИНЫ

|   |              |
|---|--------------|
| Размер                                  | 17,5–25      |
| Тип                                     | Диагональные |
| Слойность                               | 12           |
| Протектор                               | L3/E3        |
| Рабочее давление (переднее/заднее), кПа | 350/300      |



### ОСНОВНЫЕ ХАРАКТЕРИСТИКИ

|  |               |
|--|---------------|
| Грузоподъёмность, кг                         | 5000          |
| Эксплуатационная масса (с ROPS/без ROPS), кг | 16 860/16 640 |
| Объём ковша, м³                              | 2,7–4,5       |
| Тяговое усилие, кН                           | 167           |
| Вырывное усилие, кН                          | 177           |

### ТРАНСМИССИЯ

|                             |                            |
|-----------------------------|----------------------------|
| Модель                      | TR200                      |
| Количество передач          | F4/T4                      |
| Тип гидротрансформатора     | Однофазный, трёхэлементный |
| Максимальная скорость, км/ч | 29                         |

### МОСТЫ

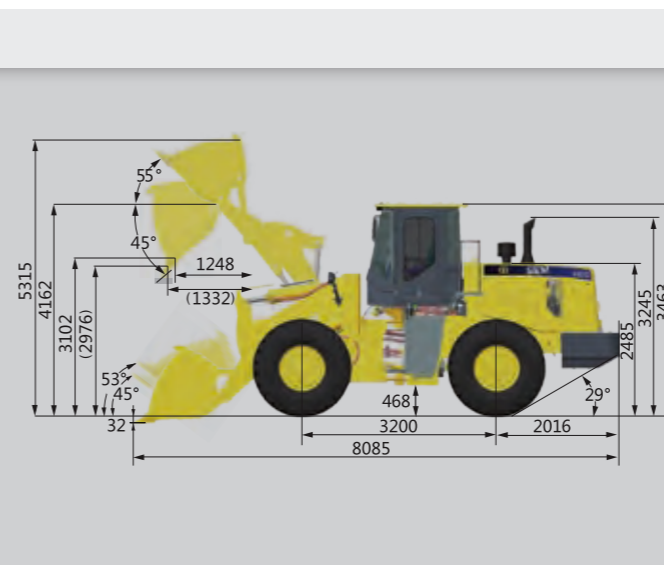
|                                   |  |
|-----------------------------------|--|
| Угол качания заднего моста, град. | ± 11   |
| Шины                              | 2,5–25 PR16 Bias                                       |
| Рабочие тормоза                   | Сухого типа, гидравлические с пневматическим усилением |
| Стояночный тормоз                 | Барабанный   |

### ТОРМОЗНАЯ СИСТЕМА

|                   |  |
|-------------------|--|
| Рабочий тормоз    | Сухой, дискового типа, с пневмогидравлическим приводом |
| Стояночный тормоз | Барабанного типа                                       |

### ДВИГАТЕЛЬ

|                                       |             |
|---------------------------------------|-------------|
| Модель                                | WD10G220E23 |
| Экологический стандарт                | T2/Stage2   |
| Номинальная скорость вращения, об/мин | 2000        |
| Номинальная мощность, кВт             | 162         |
| Объём, л                              | 9,7         |



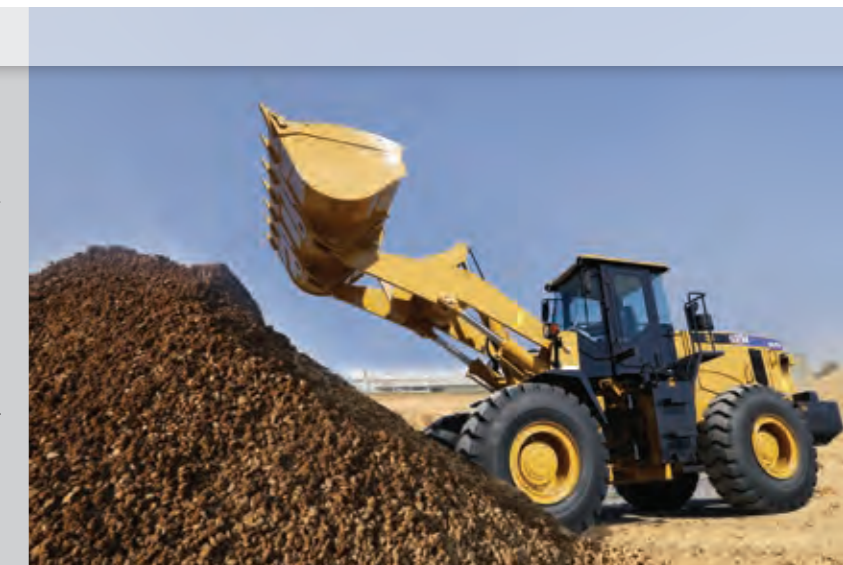
## ФРОНТАЛЬНЫЙ ПОГРУЗЧИК SEM 653D

### ГИДРАВЛИЧЕСКАЯ СИСТЕМА

|                                    |                    |
|------------------------------------|--------------------|
| Тип                                | С открытым центром |
| Полный рабочий цикл, сек.          | 9,3                |
| Время подъёма стрелы, сек.         | 5,1                |
| Максимальное рабочее давление, МПа | 17                 |

### ЗАПРАВОЧНЫЕ ОБЪЁМЫ

|                       |     |
|-----------------------|-----|
| Топливный бак, л      | 260 |
| Гидравлический бак, л | 150 |
| Масло двигателя, л    | 23  |
| Масло трансмиссии, л  | 55  |



## ФРОНТАЛЬНЫЙ ПОГРУЗЧИК SEM 655D

### ОСНОВНЫЕ ХАРАКТЕРИСТИКИ

|  |                    |
|--|--------------------|
| Грузоподъёмность, кг                         | 5000               |
| Эксплуатационная масса (с ROPS/без ROPS), кг | 17 022/16 813      |
| Объём ковша, м³                              | 2,7–4,5            |
| Габариты (Д × Ш × В), мм                     | 8085 × 2963 × 3463 |
| Тяговое усилие, кН                           | 168                |
| Вырывное усилие, кН                          | 168                |

### ТРАНСМИССИЯ

|  |                                 |
|--|---------------------------------|
| Многовальная трансмиссия с переключением под нагрузкой |                                 |
| Количество передач                                     | 4 вперёд, 4 назад               |
| Гидротрансформатор                                     | Одноступенчатый, трёхэлементный |
| Модель к. п.   | SEM TR200                       |
| Скорости вперёд и назад (1-я/2-я/3-я/4-я), км/ч        | 7,8/15/22/39                    |

### МОСТЫ

|                                   |   |
|-----------------------------------|---|
| Марка                             | SEM S028  |
| Передний                          | С дифференциалом открытого типа                         |
| Задний                            | С дифференциалом открытого типа на качающейся раме      |
| Главный привод                    | Спирально-зубчатая коническая передача, одноступенчатая |
| Редуктор конечной передачи        | Планетарный, одноступенчатый                            |
| Угол качания заднего моста, град. | ± 12  |

### ТОРМОЗНАЯ СИСТЕМА

|                   |  |
|-------------------|--|
| Рабочий тормоз    | Сухой, дискового типа, с пневмогидравлическим приводом |
| Стояночный тормоз | Барабанного типа                                       |

### ДВИГАТЕЛЬ

|  |                     |
|--|---------------------|
| Модель   | Weichai WD10G220E23 |
| Полезная мощность двигателя (на маховике), кВт | 162                 |
| Номинальная скорость вращения, об/мин          | 2000                |
| Объём, л                                       | 9,73                |

### ГИДРАВЛИЧЕСКАЯ СИСТЕМА

|  |   |
|--|---|
| Гидросистема с открытым центром, постоянной производительности, с объединением потоков |   |
| Тип насоса   | Шестерённый + шестерённый рулевого управления |
| Полный рабочий цикл, сек.  | 9,3   |
| Подъём стрелы, сек.  | 5,1   |
| Давление в системе, МПа  | 17  |

### РУЛЕВОЕ УПРАВЛЕНИЕ

|   |   |
|---|---|
| Привод  | Гидравлический, постоянной производительности |
| Насос   | Шестерённый                                   |
| Давление в гидросистеме, МПа                  | 17  |
| Угол складывания рамы (влево и вправо), град. | 38 ± 1  |

### ШИНЫ

|           |              |
|-----------|--------------|
| Размер    | 23,5–25      |
| Тип       | Диагональные |
| Слойность | 16           |
| Протектор | L3/E3        |

### ЗАПРАВОЧНЫЕ ОБЪЁМЫ

|   |       |
|---|-------|
| Система охлаждения, л                   | 38    |
| Система смазки двигателя, л             | 21    |
| Гидротрансформатор и коробка передач, л | 55    |
| Мосты (передний/задний), л              | 36/36 |
| Гидравлический бак, л                   | 150   |
| Топливный бак, л                        | 260   |



## ФРОНТАЛЬНЫЙ ПОГРУЗЧИК SEM 656D

### ОСНОВНЫЕ ХАРАКТЕРИСТИКИ

|  |                    |
|--|--------------------|
| Грузоподъёмность, кг                         | 5000               |
| Эксплуатационная масса (с ROPS/без ROPS), кг | 17 065/16 900      |
| Объём ковша, м³                              | 2,7–4,5            |
| Габариты (Д × Ш × В), мм                     | 8279 × 2963 × 3457 |
| Тяговое усилие, кН                           | 173                |
| Вырывное усилие, кН                          | 178                |

### ТРАНСМИССИЯ

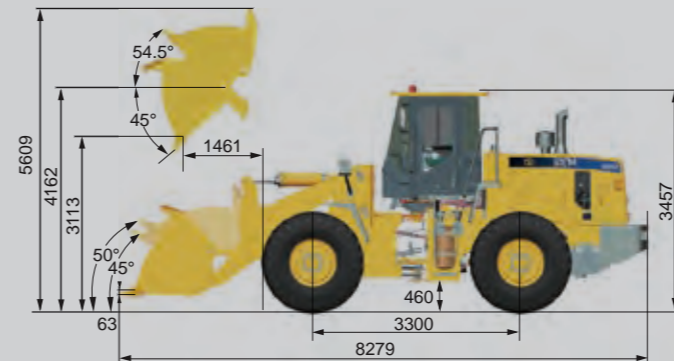
|  |                                 |
|--|---------------------------------|
| Многовальная трансмиссия с переключением под нагрузкой |                                 |
| Количество передач                                     | 4 вперёд, 4 назад               |
| Гидротрансформатор                                     | Одноступенчатый, трёхэлементный |
| Модель к. п.   | SEM TR200                       |
| Скорости вперёд и назад (1-я/2-я/3-я/4-я), км/ч        | 7,8/15/22/39                    |

### МОСТЫ

|                                   |   |
|-----------------------------------|---|
| Марка                             | SEM S032  |
| Передний                          | С дифференциалом открытого типа                         |
| Задний                            | С дифференциалом открытого типа на качающейся раме      |
| Главный привод                    | Спирально-зубчатая коническая передача, одноступенчатая |
| Редуктор конечной передачи        | Планетарный, одноступенчатый                            |
| Угол качания заднего моста, град. | ± 12  |

### ТОРМОЗНАЯ СИСТЕМА

|                   |  |
|-------------------|--|
| Рабочий тормоз    | Сухой, дискового типа, с пневмогидравлическим приводом |
| Стояночный тормоз | Барабанного типа                                       |



### ДВИГАТЕЛЬ

|                                       |                     |
|---------------------------------------|---------------------|
| Мощность двигателя, кВт               | 162                 |
| Модель                                | Weichai WD10G220E23 |
| Номинальная скорость вращения, об/мин | 2000                |
| Объём, л                              | 9,73                |
| Давление в системе, МПа               | 18                  |

### ГИДРАВЛИЧЕСКАЯ СИСТЕМА

|   |   |
|---|---|
| Гидросистема с открытым центром, обратной связью по нагрузке и объединением потоков |   |
| Тип насоса  | Шестерённый + аксиально-поршневой рулевого управления |
| Полный рабочий цикл, сек.   | 9,3   |
| Подъём стрелы, сек.   | 5,13  |

### РУЛЕВОЕ УПРАВЛЕНИЕ

|   |   |
|---|---|
| Привод  | Гидравлический; система с обратной связью по нагрузке |
| Насос   | Аксиально-поршневой                                   |
| Давление в гидросистеме, МПа                  | 18  |
| Угол складывания рамы (влево и вправо), град. | 38 ± 1  |

### ШИНЫ

|           |              |
|-----------|--------------|
| Размер    | 23,5–25      |
| Тип       | Диагональные |
| Слойность | 16           |
| Протектор | L3/E3        |

### ЗАПРАВОЧНЫЕ ОБЪЁМЫ

|   |       |
|---|-------|
| Система охлаждения, л                   | 45    |
| Система смазки двигателя, л             | 21    |
| Гидротрансформатор и коробка передач, л | 55    |
| Мосты (передний/задний), л              | 40/40 |
| Гидравлический бак, л                   | 165   |
| Топливный бак, л                        | 264   |





## ФРОНТАЛЬНЫЙ ПОГРУЗЧИК SEM 658D

### ОСНОВНЫЕ ХАРАКТЕРИСТИКИ

|  |               |
|--|---------------|
| Грузоподъёмность, кг                         | 5000          |
| Эксплуатационная масса (с ROPS/без ROPS), кг | 17 347/17 185 |
| Объём ковша, м³                              | 2,6–4         |
| Тяговое усилие, кН                           | 170           |
| Вырывное усилие, кН                          | 178           |

### ТРАНСМИССИЯ

|                             |                                       |
|-----------------------------|---------------------------------------|
| Модель                      | SEM 160, автоматическая, многовальная |
| Количество передач          | F4/R3                                 |
| Тип гидротрансформатора     | Однофазный, трёхэлементный            |
| Максимальная скорость, км/ч | 37                                    |

### МОСТЫ

|                                   |  |
|-----------------------------------|--|
| Угол качания заднего моста, град. | ± 11   |
| Шины                              | 2,5–25 PR16 Bias                                       |
| Рабочие тормоза                   | Сухого типа, гидравлические с пневматическим усилением |
| Стояночный тормоз                 | Барабанный   |

### ДВИГАТЕЛЬ

|                                       |             |
|---------------------------------------|-------------|
| Модель                                | WD10G220E21 |
| Экологический стандарт                | T2/Stage2   |
| Номинальная скорость вращения, об/мин | 2200        |
| Номинальная мощность, кВт             | 162         |
| Объём, л                              | 9,7         |

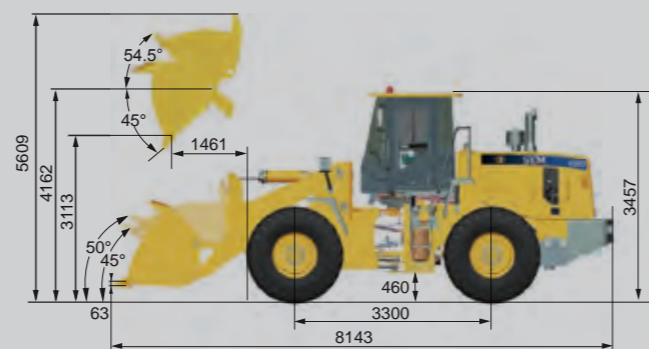
### ГИДРАВЛИЧЕСКАЯ СИСТЕМА

|     |  |
|-----|--|
| Тип | С открытым центром и обратной связью по нагрузке |
|-----|--|

|                                    |     |
|------------------------------------|-----|
| Полный рабочий цикл, сек.          | 9,3 |
| Время подъёма стрелы, сек.         | 5,4 |
| Максимальное рабочее давление, МПа | 18  |

### ЗАПРАВОЧНЫЕ ОБЪЁМЫ

|                       |     |
|-----------------------|-----|
| Топливный бак, л      | 252 |
| Гидравлический бак, л | 165 |
| Масло двигателя, л    | 21  |
| Масло трансмиссии, л  | 45  |



### ОСНОВНЫЕ ХАРАКТЕРИСТИКИ

|  |               |
|--|---------------|
| Грузоподъёмность, кг                         | 6000          |
| Эксплуатационная масса (с ROPS/без ROPS), кг | 20 296/20 000 |
| Колёсная база, мм                            | 3350          |
| Объём ковша, м³                              | 3,3–5,5       |
| Тяговое усилие, кН                           | 188           |
| Вырывное усилие, кН                          | 197           |

### ДВИГАТЕЛЬ

|                                       |                  |
|---------------------------------------|------------------|
| Мощность двигателя, кВт               | 178              |
| Модель                                | Weichai WD10G240 |
| Номинальная скорость вращения, об/мин | 2000             |
| Объём, л                              | 9,73             |

### ТРАНСМИССИЯ

Многовальная трансмиссия с переключением под нагрузкой

|                    |                                 |
|--------------------|---------------------------------|
| Количество передач | 4 вперёд, 4 назад               |
| Гидротрансформатор | Одноступенчатый, трёхэлементный |

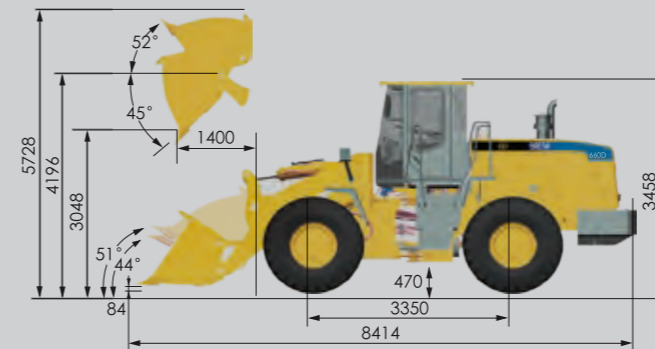
|   |              |
|---|--------------|
| Модель к. п.                                    | SEM TR200    |
| Скорости вперёд и назад (1-я/2-я/3-я/4-я), км/ч | 7,9/14/22/38 |

### МОСТЫ

|          |  |
|----------|--|
| Марка    | SEM S032   |
| Передний | С дифференциалом открытого типа                    |
| Задний   | С дифференциалом открытого типа на качающейся раме |

|                |   |
|----------------|---|
| Главный привод | Спирально-зубчатая коническая передача, одноступенчатая |
|----------------|---|

|                                   |                              |
|-----------------------------------|------------------------------|
| Редуктор конечной передачи        | Планетарный, одноступенчатый |
| Угол качания заднего моста, град. | ± 12                         |



## ФРОНТАЛЬНЫЙ ПОГРУЗЧИК SEM 660D

### ГИДРАВЛИЧЕСКАЯ СИСТЕМА

|   |   |
|---|---|
| Гидросистема с открытым центром, обратной связью по нагрузке и объединением потоков |   |
| Тип насоса  | Шестерённый + аксиально-поршневой рулевого управления |

|                           |     |
|---------------------------|-----|
| Полный рабочий цикл, сек. | 9,7 |
| Подъём стрелы, сек.       | 5,3 |

### ТОРМОЗНАЯ СИСТЕМА

|                   |  |
|-------------------|--|
| Рабочий тормоз    | Сухой, дискового типа, с пневмогидравлическим приводом |
| Стояночный тормоз | Барабанного типа                                       |

### РУЛЕВОЕ УПРАВЛЕНИЕ

|        |   |
|--------|---|
| Привод | Гидравлический; система с обратной связью по нагрузке |
|--------|---|

|   |                     |
|---|---------------------|
| Насос   | Аксиально-поршневой |
| Давление в гидросистеме, МПа                  | 18                  |
| Угол складывания рамы (влево и вправо), град. | 38 ± 1              |

### ШИНЫ

|           |              |
|-----------|--------------|
| Размер    | 23,5–25      |
| Тип       | Диагональные |
| Слойность | 20           |
| Протектор | L3/E3        |

### ЗАПРАВОЧНЫЕ ОБЪЁМЫ

|   |       |
|---|-------|
| Система охлаждения, л                   | 48    |
| Система смазки двигателя, л             | 21    |
| Гидротрансформатор и коробка передач, л | 53    |
| Мосты (передний/задний), л              | 44/44 |
| Гидравлический бак, л                   | 165   |
| Топливный бак, л                        | 252   |



# НАВЕСНОЕ РАБОЧЕЕ ОБОРУДОВАНИЕ

## ФРОНТАЛЬНЫЙ ПОГРУЗЧИК SEM 668D

### ОСНОВНЫЕ ХАРАКТЕРИСТИКИ

|  |               |
|--|---------------|
| Грузоподъёмность, кг                         | 6000          |
| Эксплуатационная масса (с ROPS/без ROPS), кг | 20 200/19 220 |
| Объём ковша, м³                              | 2,9–5,5       |
| Тяговое усилие, кН                           | 188           |
| Вырывное усилие, кН                          | 197           |

### ТРАНСМИССИЯ

|                             |                                       |
|-----------------------------|---------------------------------------|
| Модель                      | SEM 160, автоматическая, многовальная |
| Количество передач          | F4/R3                                 |
| Тип гидротрансформатора     | Однофазный, трёхэлементный            |
| Максимальная скорость, км/ч | 32                                    |

### МОСТЫ

|                                   |  |
|-----------------------------------|--|
| Угол качания заднего моста, град. | ± 11   |
| Шины                              | 2,5–25 PR16 Bias                                       |
| Рабочие тормоза                   | Сухого типа, гидравлические с пневматическим усилением |

### Стояночный тормоз

Барабанный

### ДВИГАТЕЛЬ

|                                       |              |
|---------------------------------------|--------------|
| Модель                                | WD10G240E201 |
| Экологический стандарт                | T2/Stage2    |
| Номинальная скорость вращения, об/мин | 2200         |
| Номинальная мощность, кВт             | 178          |
| Объём, л                              | 9,7          |

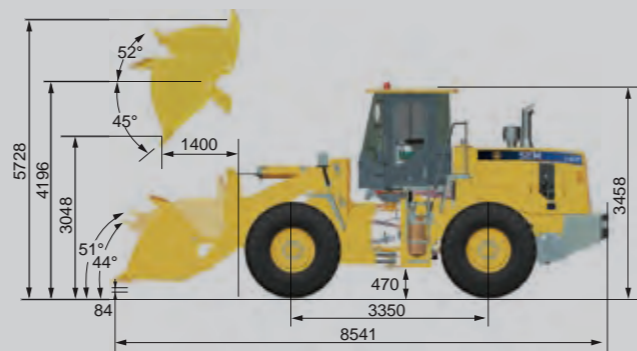
### ГИДРАВЛИЧЕСКАЯ СИСТЕМА

|                                    |                    |
|------------------------------------|--------------------|
| Тип                                | С открытым центром |
| Полный рабочий цикл, сек.          | 9,8                |
| Время подъёма стрелы, сек.         | 5,3                |
| Максимальное рабочее давление, МПа | 18                 |

### ЗАПРАВочНЫЕ ОБЪЁМЫ

|                       |     |
|-----------------------|-----|
| Топливный бак, л      | 252 |
| Гидравлический бак, л | 165 |
| Масло двигателя, л    | 21  |
| Масло трансмиссии, л  | 48  |

## КОЛЁСНЫЕ ПОГРУЗЧИКИ SEM™



### ВОЗМОЖНА УСТАНОВКА СИСТЕМЫ Product Link™

Система Product Link™ обеспечивает получение информации о местонахождении и наработке оборудования.



## АВТОГРЕЙДЕР SEM 915

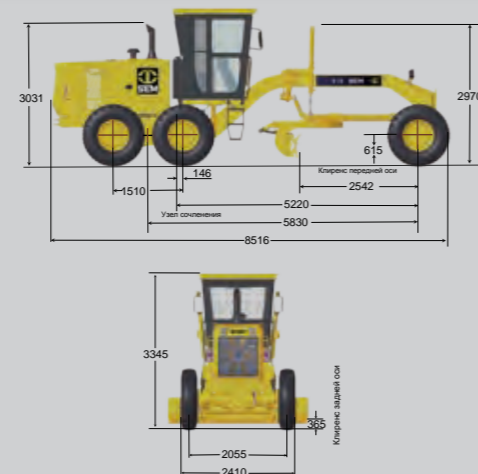
### ОСНОВНЫЕ ХАРАКТЕРИСТИКИ

|  |  |
|--|--|
| Эксплуатационная масса (базовая машина), кг                    | 12 520 (12 200*)   |
| Эксплуатационная масса (передний отвал + задний рыхлитель), кг | 14 330 (14 010*)   |
| Эксплуатационная масса (передний отвал), кг                    | 13 650 (13 330*)   |
| Габариты (Д x Ш x В) стандартной машины, мм                    | 8516 x 2410 x 3125   |
| Габариты отвала, мм  | 3059 x 20 x 580  |
| Макс. подъём отвала, мм  | 435  |
| Макс. глубина среза, мм  | 750  |
| Тяговое усилие, кН   | 71   |
| Колёсная база, мм  | 5830   |
| Угол складывания рамы, град.                                   | 20   |
| Мин. радиус поворота, мм                                       | 7300   |
| Модель двигателя   | SDEC SC7H150G2B  |
| Мощность двигателя при 2200 об/мин, кВт                        | 110  |
| Трансмиссия  | Advance/HangChi 6YD13  |
| Скорость (вперёд/назад)  | 6 вперёд (40 км/ч) / 3 назад (29 км/ч)                       |
| Тандемный мост   | SEM ST18   |
| Рабочие тормоза  | Сухие, дискового типа, с пневмо-гидравлическим приводом      |
| Угол качания колёс тележки (вперёд/назад), град.               | 15/25  |
| Угол качания переднего моста, град.                            | ±16  |
| Угол наклона передних колёс, град.                             | 18   |
| Тип гидравлической системы                                     | С пропорциональной приоритетной компенсацией давления (PPPC) |
| Тип насоса гидравлической системы                              | Аксиально-поршневой с управлением по нагрузке                |

\* Масса без ROPS.

### ОБЪЁМ ЗАПРАВОЧНЫХ ЁМКостей

|  |      |
|--|------|
| Топливный бак, л                       | 218  |
| Картер двигателя, л                    | 17,5 |
| Система охлаждения, л                  | 37   |
| Картер трансмиссии, л                  | 17   |
| Задний мост, л                         | 27   |
| Тандемная тележка, одна сторона, л     | 50   |
| Редуктор поворотного круга, л          | 2    |
| Редуктор поворотного круга с муфтой, л | 7    |
| Бак гидросистемы, л                    | 55   |



## АВТОГРЕЙДЕР SEM 917

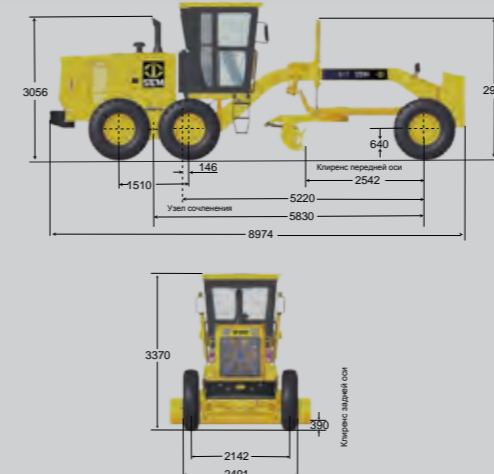
### ОСНОВНЫЕ ХАРАКТЕРИСТИКИ

|  |  |
|--|--|
| Эксплуатационная масса (базовая машина), кг                    | 13 820 (13 500*)   |
| Эксплуатационная масса (передний отвал + задний рыхлитель), кг | 14 730 (14 410*)   |
| Эксплуатационная масса (передний отвал), кг                    | 14 450 (14 130*)   |
| Габариты (Д x Ш x В) стандартной машины, мм                    | 8974 x 2491 x 3150   |
| Габариты отвала, мм  | 3669 x 20 x 580  |
| Макс. подъём отвала, мм  | 460  |
| Макс. глубина среза, мм  | 725  |
| Тяговое усилие, кН   | 78   |
| Колёсная база, мм  | 5830   |
| Угол складывания рамы, град.                                   | 20   |
| Мин. радиус поворота, мм                                       | 7300   |
| Модель двигателя   | SDEC SC7H170.1G2B  |
| Мощность двигателя при 2200 об/мин, кВт                        | 125  |
| Трансмиссия  | Advance/HangChi 6YD13  |
| Скорость (вперёд/назад)  | 6 вперёд (40 км/ч) / 3 назад (29 км/ч)                       |
| Тандемный мост   | SEM ST18   |
| Рабочие тормоза  | Сухие, дискового типа, с пневмо-гидравлическим приводом      |
| Угол качания колёс тележки (вперёд/назад), град.               | 15/25  |
| Угол качания переднего моста, град.                            | ±16  |
| Угол наклона передних колёс, град.                             | 18   |
| Тип гидравлической системы                                     | С пропорциональной приоритетной компенсацией давления (PPPC) |
| Тип насоса гидравлической системы                              | Аксиально-поршневой с управлением по нагрузке                |

\* Масса без ROPS.

### ОБЪЁМ ЗАПРАВОЧНЫХ ЁМКостей

|  |      |
|--|------|
| Топливный бак, л                       | 217  |
| Картер двигателя, л                    | 17,5 |
| Система охлаждения, л                  | 37   |
| Картер трансмиссии, л                  | 17   |
| Задний мост, л                         | 27   |
| Тандемная тележка, одна сторона, л     | 50   |
| Редуктор поворотного круга, л          | 2    |
| Редуктор поворотного круга с муфтой, л | 7    |
| Бак гидросистемы, л                    | 55   |



## АВТОГРЕЙДЕР SEM 919

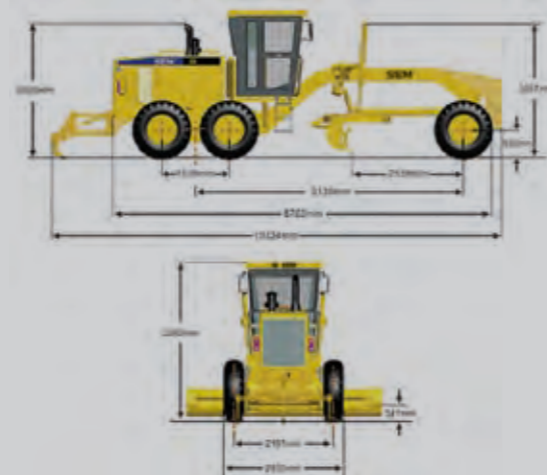
### ОСНОВНЫЕ ХАРАКТЕРИСТИКИ

|  |   |
|--|---|
| Эксплуатационная масса (базовая машина), кг                    | 15 370 (15 070*)  |
| Эксплуатационная масса (передний отвал + задний рыхлитель), кг | 17 580 (17 280*)  |
| Нагрузка на переднюю/заднюю ось, %                             | 28/72   |
| Габариты (Д x Ш x В) стандартной машины, мм                    | 8703 x 2630 x 3360  |
| Габариты отвала, мм  | 3974 x 25 x 607   |
| Макс. подъем отвала, мм  | 475   |
| Макс. глубина среза, мм  | 715   |
| Тяговое усилие, кН   | 78  |
| Колёсная база, мм  | 6140  |
| Угол складывания рамы, град.                                   | 20  |
| Мин. радиус поворота, мм                                       | 7800  |
| Модель двигателя   | SDEC SC8D190.1G2  |
| Мощность двигателя при 2200 об/мин, кВт                        | 140   |
| Трансмиссия  | Advance/HangChi 6WG180  |
| Скорость (вперёд/назад)  | 6 вперёд (40 км/ч) / 3 назад (25 км/ч)  |
| Тандемный мост   | SEM ST22  |
| Рабочие тормоза  | Сухие, дискового типа, с пневмо-гидравлическим приводом                             |
| Угол качания колёс тележки (вперёд/назад), град.               | 15/25   |
| Угол качания переднего моста, град.                            | ±16   |
| Угол наклона передних колёс, град.                             | 18  |
| Тип гидравлической системы                                     | Гидравлическая система с пропорциональной приоритетной компенсацией давления (PPPC) |
| Тип насоса гидравлической системы                              | Аксиально-поршневой с управлением по нагрузке                                       |

\* Масса без ROPS.

### ОБЪЁМ ЗАПРАВОЧНЫХ ЁМКостей

|  |     |
|--|-----|
| Топливный бак, л                       | 320 |
| Картер двигателя, л                    | 22  |
| Система охлаждения, л                  | 65  |
| Картер трансмиссии, л                  | 28  |
| Задний мост, л                         | 33  |
| Тандемная тележка, одна сторона, л     | 62  |
| Редуктор поворотного круга, л          | 2   |
| Редуктор поворотного круга с муфтой, л | 7   |
| Бак гидросистемы, л                    | 55  |

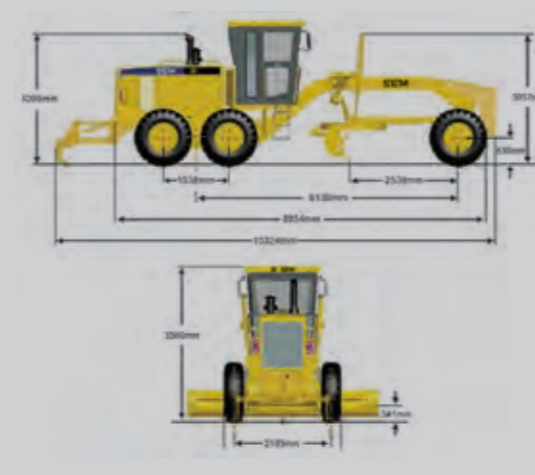


## АВТОГРЕЙДЕР SEM 921

### ОСНОВНЫЕ ХАРАКТЕРИСТИКИ

|  |   |
|--|---|
| Эксплуатационная масса (базовая машина), кг                    | 16 230 (15 930*)  |
| Эксплуатационная масса (передний отвал + задний рыхлитель), кг | 17 640 (17 340*)  |
| Нагрузка на переднюю/заднюю ось, %                             | 28/72   |
| Габариты (Д x Ш x В) стандартной машины, мм                    | 8855 x 2630 x 3360  |
| Габариты отвала, мм  | 4279 x 25 x 607   |
| Макс. подъем отвала, мм  | 475   |
| Макс. глубина среза, мм  | 715   |
| Тяговое усилие, кН   | 85  |
| Колёсная база, мм  | 6140  |
| Угол складывания рамы, град.                                   | 20  |
| Мин. радиус поворота, мм                                       | 7800  |
| Модель двигателя   | SDEC SC9D220G2  |
| Мощность двигателя при 2200 об/мин, кВт                        | 162   |
| Трансмиссия  | Advance/HangChi 6WG180  |
| Скорость (вперёд/назад)  | 6 вперёд (40 км/ч) / 3 назад (25 км/ч)  |
| Тандемный мост   | SEM ST22  |
| Рабочие тормоза  | Сухие, дискового типа, с пневмо-гидравлическим приводом                             |
| Угол качания колёс тележки (вперёд/назад), град.               | 15/25   |
| Угол качания переднего моста, град.                            | ±16   |
| Угол наклона передних колёс, град.                             | 18  |
| Тип гидравлической системы                                     | Гидравлическая система с пропорциональной приоритетной компенсацией давления (PPPC) |
| Тип насоса гидравлической системы                              | Аксиально-поршневой с управлением по нагрузке                                       |

\* Масса без ROPS.



### ОБЪЁМ ЗАПРАВОЧНЫХ ЁМКостей

|  |     |
|--|-----|
| Топливный бак, л                       | 320 |
| Картер двигателя, л                    | 22  |
| Система охлаждения, л                  | 65  |
| Картер трансмиссии, л                  | 28  |
| Задний мост, л                         | 33  |
| Тандемная тележка, одна сторона, л     | 62  |
| Редуктор поворотного круга, л          | 2   |
| Редуктор поворотного круга с муфтой, л | 7   |
| Бак гидросистемы, л                    | 55  |



## АВТОГРЕЙДЕР SEM 922 AWD

### ОСНОВНЫЕ ХАРАКТЕРИСТИКИ

|  |   |
|--|---|
| Эксплуатационная масса (базовая машина), кг                    | 16 860 (16 560*)  |
| Эксплуатационная масса (передний отвал + задний рыхлитель), кг | 18 270 (17 970*)  |
| Нагрузка на переднюю/заднюю ось, %                             | 30/70   |
| Габариты (Д x Ш x В) стандартной машины, мм                    | 8855 x 2768 x 3360  |
| Габариты отвала, мм  | 4279 x 25 x 607   |
| Макс. подъем отвала, мм  | 475   |
| Макс. глубина среза, мм  | 715   |
| Тяговое усилие, кН   | П.26; 3.86  |
| Колёсная база, мм  | 6140  |
| Угол складывания рамы, град.                                   | 20  |
| Мин. радиус поворота, мм                                       | 7800  |
| Модель двигателя   | SDEC SC9D220G2  |
| Мощность двигателя при 2200 об/мин, кВт                        | 162   |
| Трансмиссия  | Advance/HangChi 6WG180  |
| Скорость (вперёд/назад)  | 6 вперёд (40 км/ч) / 3 назад (25 км/ч)  |
| Тандемный мост   | SEM ST22  |
| Рабочие тормоза  | Сухие, дискового типа, с пневмо-гидравлическим приводом                             |
| Угол качания колёс тележки (вперёд/назад), град.               | 15/25   |
| Угол качания переднего моста, град.                            | ±16   |
| Угол наклона передних колёс, град.                             | 18  |
| Тип гидравлической системы                                     | Гидравлическая система с пропорциональной приоритетной компенсацией давления (PPPS) |
| Тип насоса гидравлической системы                              | Аксиально-поршневой с управлением по нагрузке                                       |

\* Масса без ROPS.

### ОБЪЁМ ЗАПРАВОЧНЫХ ЁМКостей

|  |     |
|--|-----|
| Топливный бак, л                       | 240 |
| Картер двигателя, л                    | 22  |
| Система охлаждения, л                  | 65  |
| Картер трансмиссии, л                  | 28  |
| Задний мост, л                         | 33  |
| Тандемная тележка, одна сторона, л     | 62  |
| Редуктор поворотного круга, л          | 2   |
| Редуктор поворотного круга с муфтой, л | 7   |
| Бак гидросистемы, л                    | 65  |

### ОСНОВНЫЕ ХАРАКТЕРИСТИКИ

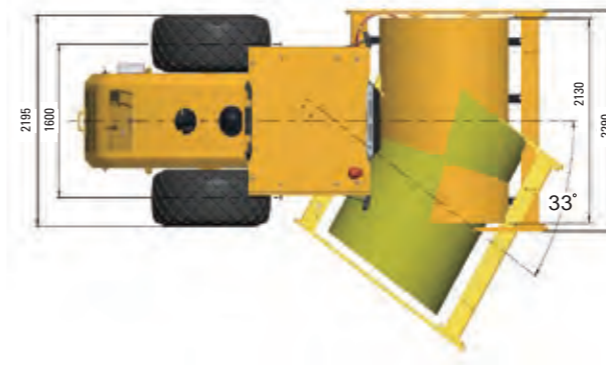
|                                     |              |
|-------------------------------------|--------------|
| Эксплуатационная масса, кг          | 10 000 + 3 % |
| Нагрузка на валец, кг               | 5900 + 3 %   |
| Статическая линейная нагрузка, Н/см | 217          |

### ВИБРАЦИОННАЯ СИСТЕМА

|                        |         |
|------------------------|---------|
| Частота вибрации, Гц   | 30/33   |
| Амплитуда вибрации, мм | 1,8/0,9 |
| Центробежная сила, кН  | 215/130 |

### ДВИГАТЕЛЬ

|  |             |
|--|-------------|
| Модель двигателя                         | WP4G130E22  |
| Номинальная мощность двигателя, кВт      | 97,5        |
| Номинальная частота вращения, об/мин     | 2200        |
| Максимальный крутящий момент, Н-м        | 560         |
| Обороты при максимальном моменте, об/мин | 1,400-1,600 |



## ГРУНТОВЫЙ КАТОК SEM 510

### СКОРОСТЬ ДВИЖЕНИЯ

|                               |                  |
|-------------------------------|------------------|
| «Черепаша»/1-я передача, км/ч | 5,5              |
| «Заяц»/2-я передача, км/ч     | 12               |
| Трансмиссия                   | Гидростатическая |
| Производитель трансмиссии     | Hexroth          |

### ЭКСПЛУАТАЦИОННЫЕ ХАРАКТЕРИСТИКИ

|  |      |
|--|------|
| Угол колебания вальца, град.             | 10   |
| Угол сложения рамы сочленения, град.     | 33   |
| Радиус поворота, мм                      | 5990 |
| Максимальный угол наклона поверхности, % | 45   |

### МОСТ И ШИНЫ

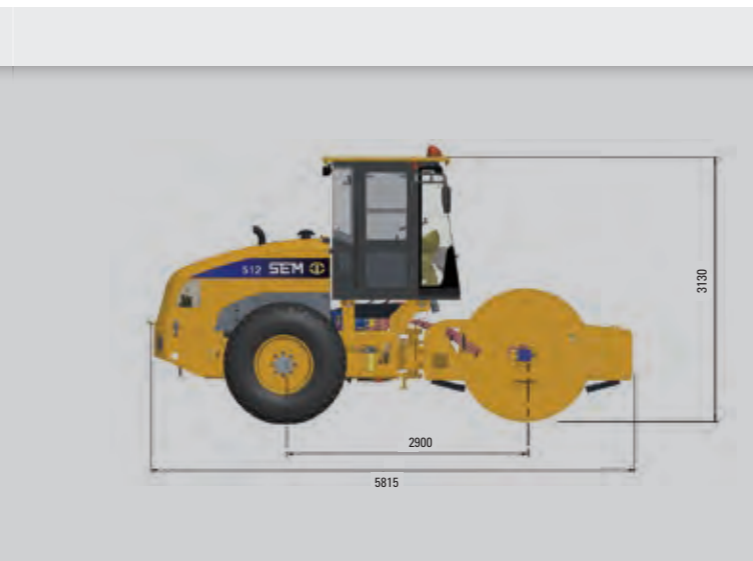
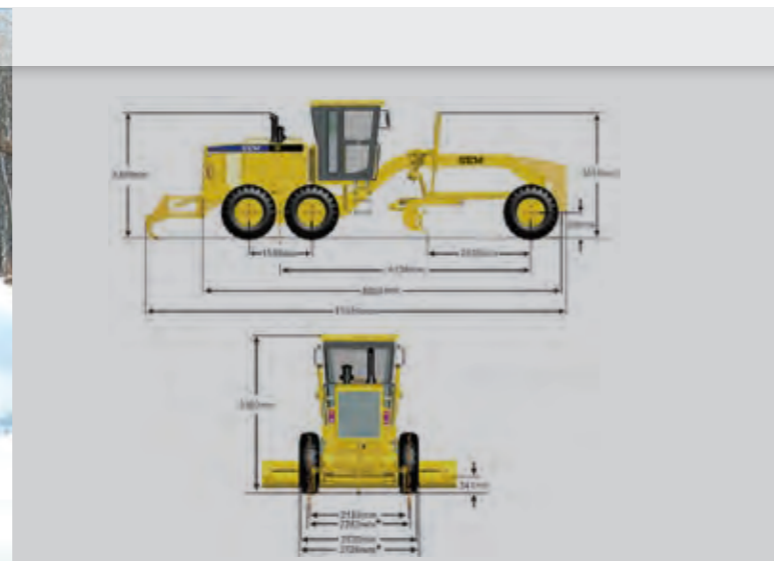
|              |                               |
|--------------|-------------------------------|
| Размерность  | 23,1-26 12PR                  |
| Мост         | Comer                         |
| Дифференциал | Ограниченного проскальзывания |

### ОБЪЁМ ЗАПРАВОЧНЫХ ЁМКостей

|                     |     |
|---------------------|-----|
| Топливный бак, л    | 213 |
| Бак гидросистемы, л | 22  |

### ГАБАРИТЫ

|                    |      |
|--------------------|------|
| Длина, мм          | 5815 |
| Ширина, мм         | 2290 |
| Высота, мм         | 3130 |
| Ширина вальца, мм  | 2130 |
| Диаметр вальца, мм | 1600 |
| Колёсная база, мм  | 2900 |
| Колея, мм          | 1600 |
| Клиренс, мм        | 335  |



## ГРУНТОВЫЙ КАТОК SEM 512

### ОСНОВНЫЕ ХАРАКТЕРИСТИКИ

|                                     |              |
|-------------------------------------|--------------|
| Эксплуатационная масса, кг          | 12 000 + 3 % |
| Нагрузка на валец, кг               | 6900 + 3 %   |
| Статическая линейная нагрузка, Н/см | 317          |

### ВИБРАЦИОННАЯ СИСТЕМА

|                        |         |
|------------------------|---------|
| Частота вибрации, Гц   | 30/33   |
| Амплитуда вибрации, мм | 1,8/0,9 |
| Центробежная сила, кН  | 245/150 |

### ДВИГАТЕЛЬ

|  |             |
|--|-------------|
| Модель двигателя                         | WP4G130E22  |
| Номинальная мощность двигателя, кВт      | 97,5        |
| Номинальная частота вращения, об/мин     | 2200        |
| Максимальный крутящий момент, Н·м        | 560         |
| Обороты при максимальном моменте, об/мин | 1,400–1,600 |

### СКОРОСТЬ ДВИЖЕНИЯ

|                               |                  |
|-------------------------------|------------------|
| «Черепаша»/1-я передача, км/ч | 5,5              |
| «Заяц»/2-я передача, км/ч     | 12               |
| Трансмиссия                   | Гидростатическая |
| Производитель трансмиссии     | Rexroth          |

### ЭКСПЛУАТАЦИОННЫЕ ХАРАКТЕРИСТИКИ

|  |      |
|--|------|
| Угол колебания вальца, град.             | 10   |
| Угол сложения рамы сочленения, град.     | 33   |
| Радиус поворота, мм                      | 5990 |
| Максимальный угол наклона поверхности, % | 45   |

### МОСТ И ШИНЫ

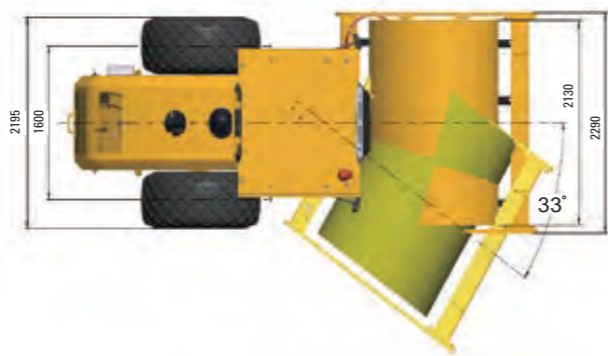
|              |                               |
|--------------|-------------------------------|
| Размерность  | 23,1–26 12PR                  |
| Мост         | Comer                         |
| Дифференциал | Ограниченного проскальзывания |

### ОБЪЁМ ЗАПРАВочНЫХ ЁМКостей

|                     |     |
|---------------------|-----|
| Топливный бак, л    | 213 |
| Бак гидросистемы, л | 22  |

### ГАБАРИТЫ

|                            |      |
|----------------------------|------|
| Длина, мм                  | 5815 |
| Ширина, мм                 | 2290 |
| Высота, мм                 | 3130 |
| Ширина вальца, мм          | 2130 |
| Диаметр вальца, мм         | 1600 |
| Колёсная база, мм          | 2900 |
| Колея, мм                  | 1600 |
| Клиренс, мм                | 335  |
| Ширина от кромок колёс, мм | 2195 |



## ГРУНТОВЫЙ КАТОК SEM 518

### ОСНОВНЫЕ ХАРАКТЕРИСТИКИ

|                                     |        |
|-------------------------------------|--------|
| Эксплуатационная масса, кг          | 18 000 |
| Нагрузка на валец, кг               | 9000   |
| Статическая линейная нагрузка, Н/см | 415    |

### ВИБРАЦИОННАЯ СИСТЕМА

|                        |         |
|------------------------|---------|
| Частота вибрации, Гц   | 28/30   |
| Амплитуда вибрации, мм | 2/1     |
| Центробежная сила, кН  | 327/188 |

### ДВИГАТЕЛЬ

|  |             |
|--|-------------|
| Модель двигателя                         | WP6G175E301 |
| Номинальная мощность двигателя, кВт      | 129         |
| Номинальная частота вращения, об/мин     | 2000        |
| Максимальный крутящий момент, Н·м        | 760         |
| Обороты при максимальном моменте, об/мин | 2200        |

### СКОРОСТЬ ДВИЖЕНИЯ

|                               |                 |
|-------------------------------|-----------------|
| «Черепаша»/1-я передача, км/ч | 2,98            |
| «Заяц»/2-я передача, км/ч     | 5,88            |
| 3-я передача, км/ч            | 9,6             |
| Трансмиссия                   | Механическая    |
| Производитель трансмиссии     | Hangchi Advance |

### ЭКСПЛУАТАЦИОННЫЕ ХАРАКТЕРИСТИКИ

|  |      |
|--|------|
| Угол колебания вальца, град.             | ±12  |
| Угол сложения рамы сочленения, град.     | ±33  |
| Радиус поворота, мм                      | 6350 |
| Максимальный угол наклона поверхности, % | 34   |

### МОСТ И ШИНЫ

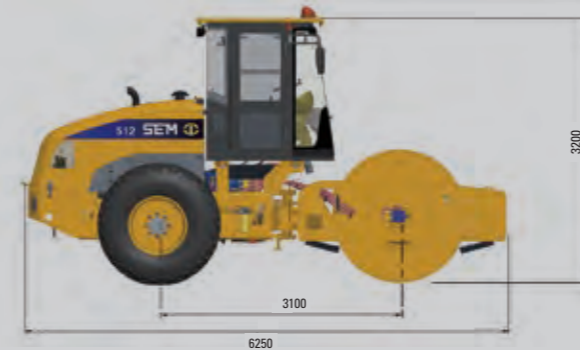
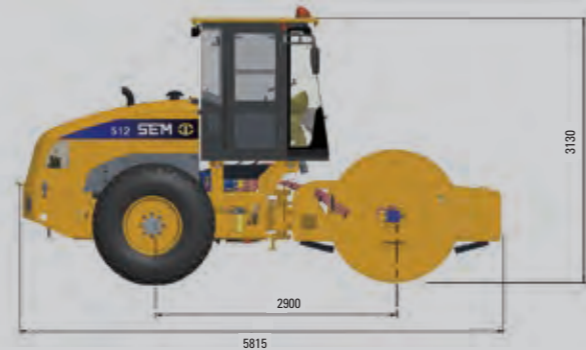
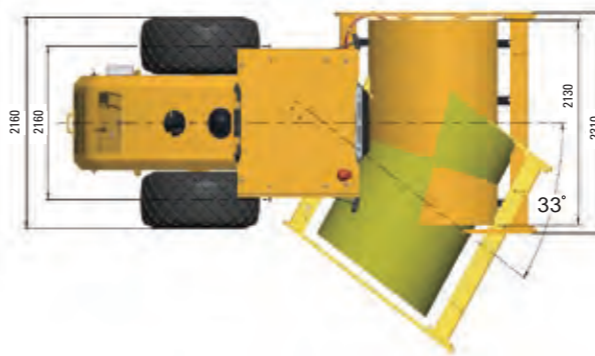
|              |                               |
|--------------|-------------------------------|
| Размерность  | 20,5–25                       |
| Мост         | Meritor                       |
| Дифференциал | Ограниченного проскальзывания |

### ОБЪЁМ ЗАПРАВочНЫХ ЁМКостей

|                     |     |
|---------------------|-----|
| Топливный бак, л    | 262 |
| Бак гидросистемы, л | 80  |

### ГАБАРИТЫ

|                            |      |
|----------------------------|------|
| Длина, мм                  | 6250 |
| Ширина, мм                 | 2310 |
| Высота, мм                 | 3200 |
| Ширина вальца, мм          | 2130 |
| Диаметр вальца, мм         | 1600 |
| Колёсная база, мм          | 3100 |
| Колея, мм                  | 2160 |
| Клиренс, мм                | 460  |
| Ширина от кромок колёс, мм | 2160 |



## ГУСЕНИЧНЫЙ БУЛЬДОЗЕР SEM 816D

### ДВИГАТЕЛЬ

|   |             |
|---|-------------|
| Модель                                    | WD10G178E25 |
| Производитель                             | Weichai     |
| Экологический стандарт                    | Stage II    |
| Номинальная частота, об/мин               | 1850        |
| Номинальная мощность, кВт/л. с.           | 131/178     |
| Объём, л                                  | 9726        |
| Максимальная высота на полной мощности, м | 4000        |

### ТРАНСМИССИЯ

|                                      |  |
|--------------------------------------|--|
| Тип                                  | Двунаправленная замкнутая гидростатическая система с эл. управлением |
| Насосы хода                          | Два аксиально-поршневых насоса                                       |
| Моторы хода                          | Два аксиально-поршневых мотора                                       |
| Максимальное давление в системе, кПа | 47 600   |
| Поворот и стояночный тормоз          | Поворот без фрикционов; многодисковый стояночный тормоз              |
| Конечный редуктор                    | Планетарный редуктор   |
| Скорость хода                        | Неограниченное количество передач, 0–10 км/ч                         |

### РАБОЧАЯ ГИДРАВЛИКА

|                         |                                     |
|-------------------------|-------------------------------------|
| Тип                     | Открытый центр, пилотное управление |
| Давление в системе, МПа | 19                                  |
| Тип насоса              | Шестерённый насос                   |

### РЫХЛИТЕЛЬ

|  |                |
|--|----------------|
| Тип                                    | Параллелограмм |
| Количество зубьев, шт.                 | 3              |
| Ширина рамы рыхлителя, мм              | 2202           |
| Максимальное заглубление, мм           | 584            |
| Расстояние от земли до кромки зуба, мм | 615            |
| Масса, кг                              | 1330           |

### РАБОЧИЕ ХАРАКТЕРИСТИКИ

|  |               |
|--|---------------|
| Клиренс без учёта грунтозацепа, мм         | 410           |
| Максимальный преодолеваемый угол, град.    | 30            |
| Минимальный радиус разворота с отвалом, мм | 3610          |
| Максимальное тяговое усилие, кН            | 280           |
| Допустимый температурный диапазон, °С      | от -40 до +50 |
| Уровень шума в кабине, дБ                  | 88            |
| Эксплуатационная масса, кг                 | 17 560        |

### ОТВАЛЫ

|                       |      |      |
|-----------------------|------|------|
| Тип отвала            | SU   | S    |
| Объём отвала, м³      | 4,3  | 3,5  |
| Ширина отвала, мм     | 3180 | 3590 |
| Высота отвала, мм     | 1240 | 1165 |
| Подъём, мм            | 1041 | 1041 |
| Заглубление, мм       | 430  | 430  |
| Высота перекоса, мм   | 455  | 455  |
| Масса без брусьев, кг | 1335 | 1390 |

### ХОДОВАЯ ЧАСТЬ

|                           |                               |
|---------------------------|-------------------------------|
| Тип                       | Овальный с балансирной балкой |
| Ширина башмака, мм        | 510                           |
| Количество звеньев, шт.   | 37                            |
| Высота грунтозацепа, мм   | 60                            |
| Колея, мм                 | 1880                          |
| Длина ленты на земле, мм  | 2430                          |
| Давление на грунт, кПа    | 66,8                          |
| Опорные катки, шт.        | 6                             |
| Поддерживающие катки, шт. | 2                             |

### ОБЪЁМ ЗАПРАВОЧНЫХ ЁМКОСТЕЙ

|                                     |     |
|-------------------------------------|-----|
| Топливный бак, л                    | 320 |
| Система охлаждения, л               | 45  |
| Картер двигателя, л                 | 24  |
| Конечная передача (каждая), л       | 30  |
| Гидравлический бак, л               | 140 |
| Вал качения рамы катков (каждый), л | 1,2 |

## ГУСЕНИЧНЫЙ БУЛЬДОЗЕР SEM 816D CH

### ДВИГАТЕЛЬ

|   |             |
|---|-------------|
| Модель                                    | WD10G178E25 |
| Производитель                             | Weichai     |
| Экологический стандарт                    | Stage II    |
| Номинальная частота, об/мин               | 1850        |
| Номинальная мощность, кВт/л. с.           | 131/178     |
| Объём, л                                  | 9726        |
| Максимальная высота на полной мощности, м | 4000        |

### ТРАНСМИССИЯ

|                                      |  |
|--------------------------------------|--|
| Тип                                  | Двунаправленная замкнутая гидростатическая система с эл. управлением |
| Насосы хода                          | Два аксиально-поршневых насоса                                       |
| Моторы хода                          | Два аксиально-поршневых мотора                                       |
| Максимальное давление в системе, кПа | 47 600   |
| Поворот и стояночный тормоз          | Поворот без фрикционов; многодисковый стояночный тормоз              |
| Конечный редуктор                    | Планетарный редуктор   |
| Скорость хода                        | Неограниченное количество передач, 0–10 км/ч                         |

### РАБОЧАЯ ГИДРАВЛИКА

|                         |                                     |
|-------------------------|-------------------------------------|
| Тип                     | Открытый центр, пилотное управление |
| Давление в системе, МПа | 19                                  |
| Тип насоса              | Шестерённый насос                   |

### РЫХЛИТЕЛЬ

|  |                |
|--|----------------|
| Тип                                    | Параллелограмм |
| Количество зубьев, шт.                 | 3              |
| Ширина рамы рыхлителя, мм              | 2202           |
| Максимальное заглубление, мм           | 584            |
| Расстояние от земли до кромки зуба, мм | 615            |
| Масса, кг                              | 1330           |

### ОТВАЛЫ

|                       |      |
|-----------------------|------|
| Тип отвала            | U    |
| Объём отвала, м³      | 5,6  |
| Ширина отвала, мм     | 3580 |
| Высота отвала, мм     | 1400 |
| Подъём, мм            | 1041 |
| Заглубление, мм       | 430  |
| Высота перекоса, мм   | 508  |
| Масса без брусьев, кг | 1640 |

### РАБОЧИЕ ХАРАКТЕРИСТИКИ

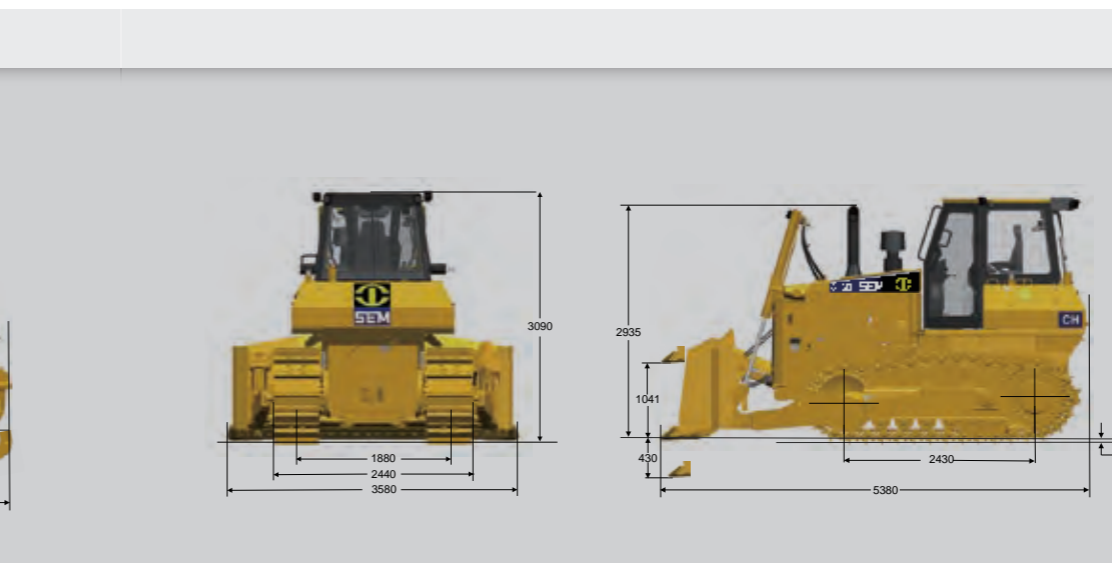
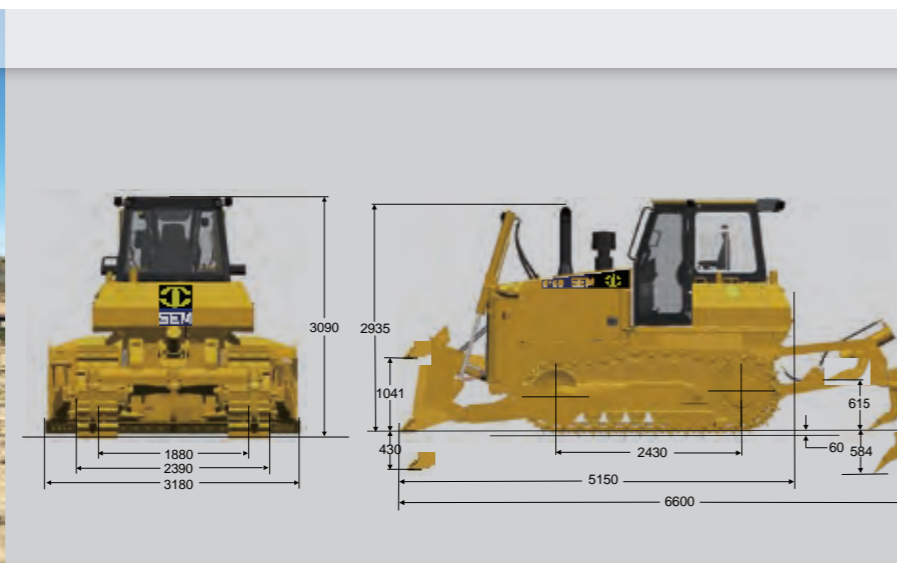
|  |               |
|--|---------------|
| Клиренс без учёта грунтозацепа, мм         | 410           |
| Максимальный преодолеваемый угол, град.    | 30            |
| Минимальный радиус разворота с отвалом, мм | 3610          |
| Максимальное тяговое усилие, кН            | 280           |
| Допустимый температурный диапазон, °С      | от -40 до +50 |
| Уровень шума в кабине, дБ                  | 88            |
| Эксплуатационная масса, кг                 | 17 820        |

### ХОДОВАЯ ЧАСТЬ

|                           |                               |
|---------------------------|-------------------------------|
| Тип                       | Овальный с балансирной балкой |
| Ширина башмака, мм        | 560                           |
| Количество звеньев, шт.   | 37                            |
| Высота грунтозацепа, мм   | 60                            |
| Колея, мм                 | 1880                          |
| Длина ленты на земле, мм  | 2430                          |
| Давление на грунт, кПа    | 61,8                          |
| Опорные катки, шт.        | 6                             |
| Поддерживающие катки, шт. | 2                             |

### ОБЪЁМ ЗАПРАВОЧНЫХ ЁМКОСТЕЙ

|                                     |     |
|-------------------------------------|-----|
| Топливный бак, л                    | 320 |
| Система охлаждения, л               | 45  |
| Картер двигателя, л                 | 24  |
| Конечная передача (каждая), л       | 30  |
| Гидравлический бак, л               | 140 |
| Вал качения рамы катков (каждый), л | 1,2 |



## ГУСЕНИЧНЫЙ БУЛЬДОЗЕР SEM 816D FR

### ДВИГАТЕЛЬ

|   |             |
|---|-------------|
| Модель                                    | WD10G178E25 |
| Производитель                             | Weichai     |
| Экологический стандарт                    | Stage II    |
| Номинальная частота, об/мин               | 1850        |
| Номинальная мощность, кВт/л. с.           | 131/178     |
| Объём, л                                  | 9726        |
| Максимальная высота на полной мощности, м | 4000        |

### ТРАНСМИССИЯ

|                                      |  |
|--------------------------------------|--|
| Тип                                  | Двунаправленная замкнутая гидростатическая система с эл. управлением |
| Насосы хода                          | Два аксиально-поршневых насоса                                       |
| Моторы хода                          | Два аксиально-поршневых мотора                                       |
| Максимальное давление в системе, кПа | 47 600   |
| Поворот и стояночный тормоз          | Поворот без фрикционов; многодисковый стояночный тормоз              |
| Конечный редуктор                    | Планетарный редуктор   |
| Скорость хода                        | Неограниченное количество передач, 0–10 км/ч                         |

### РАБОЧАЯ ГИДРАВЛИКА

|                         |                                     |
|-------------------------|-------------------------------------|
| Тип                     | Открытый центр, пилотное управление |
| Давление в системе, МПа | 19                                  |
| Тип насоса              | Шестерённый насос                   |

### РЫХЛИТЕЛЬ

|  |                |
|--|----------------|
| Тип                                    | Параллелограмм |
| Количество зубьев, шт.                 | 3              |
| Ширина рамы рыхлителя, мм              | 2202           |
| Максимальное заглубление, мм           | 584            |
| Расстояние от земли до кромки зуба, мм | 615            |
| Масса, кг                              | 1330           |

### РАБОЧИЕ ХАРАКТЕРИСТИКИ

|  |               |
|--|---------------|
| Клиренс без учёта грунтозацепа, мм         | 410           |
| Максимальный преодолеваемый угол, град.    | 30            |
| Минимальный радиус разворота с отвалом, мм | 3610          |
| Максимальное тяговое усилие, кН            | 280           |
| Допустимый температурный диапазон, °С      | от -40 до +50 |
| Уровень шума в кабине, дБ                  | 88            |
| Эксплуатационная масса, кг                 | 19 240        |

### ОТВАЛЫ

| Тип отвала            | SU Forestry | S Forestry |
|-----------------------|-------------|------------|
| Объём отвала, м³      | 6           | 5,8        |
| Ширина отвала, мм     | 3180        | 3590       |
| Высота отвала, мм     | 1625        | 1625       |
| Подъём, мм            | 1041        | 1041       |
| Заглубление, мм       | 430         | 430        |
| Высота перекоса, мм   | 455         | 455        |
| Масса без брусьев, кг | 1480        | 1555       |

### ХОДОВАЯ ЧАСТЬ

|                           |                               |
|---------------------------|-------------------------------|
| Тип                       | Овальный с балансирной балкой |
| Ширина башмака, мм        | 560                           |
| Количество звеньев, шт.   | 37                            |
| Высота грунтозацепа, мм   | 60                            |
| Колея, мм                 | 1880                          |
| Длина ленты на земле, мм  | 2430                          |
| Давление на грунт, кПа    | 66,9                          |
| Опорные катки, шт.        | 6                             |
| Поддерживающие катки, шт. | 2                             |

### ОБЪЁМ ЗАПРАВочНЫХ ЁМКостей

|                                     |     |
|-------------------------------------|-----|
| Топливный бак, л                    | 320 |
| Система охлаждения, л               | 45  |
| Картер двигателя, л                 | 24  |
| Конечная передача (каждая), л       | 30  |
| Гидравлический бак, л               | 140 |
| Вал качения рамы катков (каждый), л | 1,2 |

## ГУСЕНИЧНЫЙ БУЛЬДОЗЕР SEM 816D LGR

### ДВИГАТЕЛЬ

|   |             |
|---|-------------|
| Модель                                    | WD10G178E25 |
| Производитель                             | Weichai     |
| Экологический стандарт                    | Stage II    |
| Номинальная частота, об/мин               | 1850        |
| Номинальная мощность, кВт/л. с.           | 131/178     |
| Объём, л                                  | 9726        |
| Максимальная высота на полной мощности, м | 4000        |

### ТРАНСМИССИЯ

|                                      |  |
|--------------------------------------|--|
| Тип                                  | Двунаправленная замкнутая гидростатическая система с эл. управлением |
| Насосы хода                          | Два аксиально-поршневых насоса                                       |
| Моторы хода                          | Два аксиально-поршневых мотора                                       |
| Максимальное давление в системе, кПа | 47 600   |
| Поворот и стояночный тормоз          | Поворот без фрикционов; многодисковый стояночный тормоз              |
| Конечный редуктор                    | Планетарный редуктор   |
| Скорость хода                        | Неограниченное количество передач, 0–10 км/ч                         |

### РАБОЧАЯ ГИДРАВЛИКА

|                         |                                     |
|-------------------------|-------------------------------------|
| Тип                     | Открытый центр, пилотное управление |
| Давление в системе, МПа | 19                                  |
| Тип насоса              | Шестерённый насос                   |

### РАБОЧИЕ ХАРАКТЕРИСТИКИ

|  |               |
|--|---------------|
| Клиренс без учёта грунтозацепа, мм         | 410           |
| Максимальный преодолеваемый угол, град.    | 30            |
| Минимальный радиус разворота с отвалом, мм | 3740          |
| Максимальное тяговое усилие, кН            | 280           |
| Расстояние от земли до кромки зуба, мм     | 615           |
| Допустимый температурный диапазон, °С      | от -40 до +50 |
| Уровень шума в кабине, дБ                  | 88            |
| Эксплуатационная масса, кг                 | 20 150        |

### ОТВАЛЫ

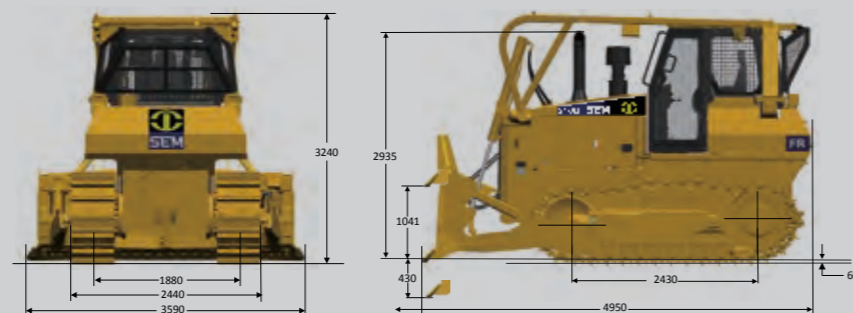
|                       |      |
|-----------------------|------|
| Тип отвала            | LGP  |
| Объём отвала, м³      | 3,4  |
| Ширина отвала, мм     | 4410 |
| Высота отвала, мм     | 1000 |
| Подъём, мм            | 1055 |
| Заглубление, мм       | 470  |
| Высота перекоса, мм   | 470  |
| Масса без брусьев, кг | 1540 |

### ХОДОВАЯ ЧАСТЬ

|                           |                               |
|---------------------------|-------------------------------|
| Тип                       | Овальный с балансирной балкой |
| Ширина башмака, мм        | APEX – 1050                   |
| Количество звеньев, шт.   | 42                            |
| Высота грунтозацепа, мм   | 90                            |
| Колея, мм                 | 2300                          |
| Длина ленты на земле, мм  | 2925                          |
| Давление на грунт, кПа    | 31,1                          |
| Опорные катки, шт.        | 7                             |
| Поддерживающие катки, шт. | 2                             |

### ОБЪЁМ ЗАПРАВочНЫХ ЁМКостей

|                                     |     |
|-------------------------------------|-----|
| Топливный бак, л                    | 320 |
| Система охлаждения, л               | 45  |
| Картер двигателя, л                 | 24  |
| Конечная передача (каждая), л       | 40  |
| Гидравлический бак, л               | 140 |
| Вал качения рамы катков (каждый), л | 1,2 |





## ГУСЕНИЧНЫЙ БУЛЬДОЗЕР SEM 816D DS

### ДВИГАТЕЛЬ

|   |             |
|---|-------------|
| Модель                                    | WD10G178E25 |
| Производитель                             | Weichai     |
| Экологический стандарт                    | Stage II    |
| Номинальная частота, об/мин               | 1850        |
| Номинальная мощность, кВт/л. с.           | 131/178     |
| Объём, л                                  | 9726        |
| Максимальная высота на полной мощности, м | 4000        |

### ТРАНСМИССИЯ

|                                      |   |
|--------------------------------------|---|
| Тип                                  | Двухнаправленная замкнутая гидростатическая система с эл. управлением |
| Насосы хода                          | Два аксиально-поршневых насоса  |
| Моторы хода                          | Два аксиально-поршневых мотора  |
| Максимальное давление в системе, кПа | 47 600  |
| Поворот и стояночный тормоз          | Поворот без фрикционов; многодисковый стояночный тормоз               |
| Конечный редуктор                    | Планетарный редуктор  |
| Скорость хода                        | Неограниченное количество передач, 0–10 км/ч                          |

### РАБОЧАЯ ГИДРАВЛИКА

|                         |                                     |
|-------------------------|-------------------------------------|
| Тип                     | Открытый центр, пилотное управление |
| Давление в системе, МПа | 19                                  |
| Тип насоса              | Шестерённый насос                   |

### РАБОЧИЕ ХАРАКТЕРИСТИКИ

|  |               |
|--|---------------|
| Клиренс без учёта грунтозацепа, мм         | 410           |
| Максимальный преодолеваемый угол, град.    | 30            |
| Минимальный радиус разворота с отвалом, мм | 3740          |
| Максимальное тяговое усилие, кН            | 280           |
| Допустимый температурный диапазон, °С      | от -40 до +50 |
| Уровень шума в кабине, дБ                  | 88            |
| Эксплуатационная масса, кг                 | 20 420        |

### ОТВАЛЫ

|                       |      |
|-----------------------|------|
| Тип отвала            | LGP  |
| Объём отвала, м³      | 3,4  |
| Ширина отвала, мм     | 4410 |
| Высота отвала, мм     | 1000 |
| Подъём, мм            | 1055 |
| Заглубление, мм       | 470  |
| Высота перекоса, мм   | 470  |
| Масса без брусьев, кг | 1540 |

### ХОДОВАЯ ЧАСТЬ

|                           |                               |
|---------------------------|-------------------------------|
| Тип                       | Овальный с балансирной балкой |
| Ширина башмака, мм        | SG – 950/APEX – 950           |
| Количество звеньев, шт.   | 42                            |
| Высота грунтозацепа, мм   | 60                            |
| Колея, мм                 | 2300                          |
| Длина ленты на земле, мм  | 2925                          |
| Давление на грунт, кПа    | 34,8                          |
| Опорные катки, шт.        | 7                             |
| Поддерживающие катки, шт. | 2                             |

### ОБЪЁМ ЗАПРАВОЧНЫХ ЁМКостей

|                                     |     |
|-------------------------------------|-----|
| Топливный бак, л                    | 320 |
| Система охлаждения, л               | 45  |
| Картер двигателя, л                 | 24  |
| Конечная передача (каждая), л       | 40  |
| Гидравлический бак, л               | 140 |
| Вал качения рамы катков (каждый), л | 1,2 |

## ГУСЕНИЧНЫЙ БУЛЬДОЗЕР SEM 822D

### ДВИГАТЕЛЬ

|   |              |
|---|--------------|
| Модель                                    | WD12G240E206 |
| Производитель                             | Weichai      |
| Экологический стандарт                    | Stage II     |
| Номинальная частота, об/мин               | 1800         |
| Номинальная мощность, кВт/л. с.           | 175/235      |
| Объём, л                                  | 11 596       |
| Максимальная высота на полной мощности, м | 2000         |

### ТРАНСМИССИЯ

|                                      |   |
|--------------------------------------|---|
| Тип                                  | Двухнаправленная замкнутая гидростатическая система с эл. управлением |
| Насосы хода                          | Два аксиально-поршневых насоса  |
| Моторы хода                          | Два аксиально-поршневых мотора  |
| Максимальное давление в системе, кПа | 48 000  |
| Поворот и стояночный тормоз          | Поворот без фрикционов; многодисковый стояночный тормоз               |
| Конечный редуктор                    | Планетарный редуктор  |
| Скорость хода                        | Неограниченное количество передач, 0–10 км/ч                          |

### РАБОЧАЯ ГИДРАВЛИКА

|                         |                                     |
|-------------------------|-------------------------------------|
| Тип                     | Открытый центр, пилотное управление |
| Давление в системе, МПа | 19                                  |
| Тип насоса              | Шестерённый насос                   |

### РЫХЛИТЕЛЬ

|  |                |
|--|----------------|
| Тип                                    | Параллелограмм |
| Количество зубьев, шт.                 | 1 3            |
| Ширина рамы рыхлителя, мм              | 2080 2080      |
| Максимальное заглубление, мм           | 737 860        |
| Расстояние от земли до кромки зуба, мм | 742 640        |
| Наклон, град.                          | 10 /15         |
| Масса, кг                              | 2210           |

### РАБОЧИЕ ХАРАКТЕРИСТИКИ

|  |               |
|--|---------------|
| Клиренс без учёта грунтозацепа, мм         | 400           |
| Максимальный преодолеваемый угол, град.    | 30            |
| Минимальный радиус разворота с отвалом, мм | 4215          |
| Максимальное тяговое усилие, кН            | 350           |
| Допустимый температурный диапазон, °С      | от -40 до +50 |
| Эксплуатационная масса, кг                 | 24 630        |

### ОТВАЛЫ

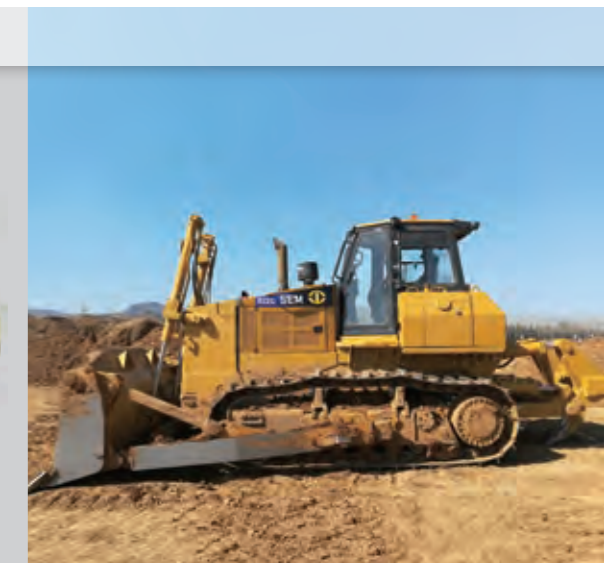
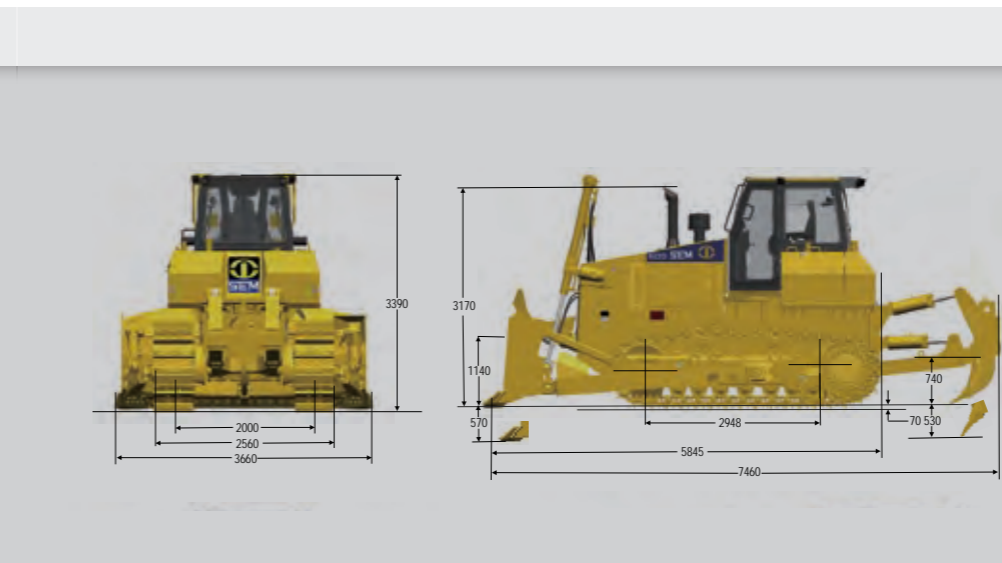
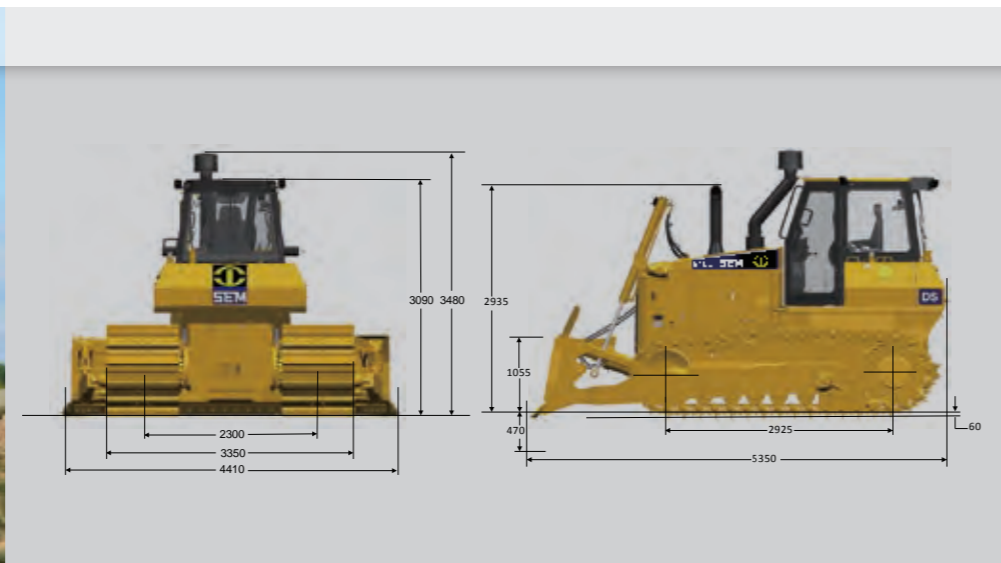
|                       |      |      |      |
|-----------------------|------|------|------|
| Тип отвала            | SU   | S    | U    |
| Объём отвала, м³      | 6,4  | 5,8  | 7,5  |
| Ширина отвала, мм     | 3660 | 3800 | 3900 |
| Высота отвала, мм     | 1520 | 1510 | 1420 |
| Подъём, мм            | 1140 | 1140 | 1140 |
| Заглубление, мм       | 570  | 570  | 570  |
| Высота перекоса, мм   | 520  | 540  | 550  |
| Масса без брусьев, кг | 1967 | 1897 | 2242 |

### ХОДОВАЯ ЧАСТЬ

|                           |                               |
|---------------------------|-------------------------------|
| Тип                       | Овальный с балансирной балкой |
| Ширина башмака, мм        | 560                           |
| Количество звеньев, шт.   | 40                            |
| Высота грунтозацепа, мм   | 70                            |
| Колея, мм                 | 2000                          |
| Длина ленты на земле, мм  | 2948                          |
| Давление на грунт, кПа    | 71,2                          |
| Опорные катки, шт.        | 7                             |
| Поддерживающие катки, шт. | 2                             |

### ОБЪЁМ ЗАПРАВОЧНЫХ ЁМКостей

|                                     |     |
|-------------------------------------|-----|
| Топливный бак, л                    | 460 |
| Система охлаждения, л               | 45  |
| Картер двигателя, л                 | 24  |
| Конечная передача (каждая), л       | 40  |
| Гидравлический бак, л               | 160 |
| Вал качения рамы катков (каждый), л | 0,8 |



## ГУСЕНИЧНЫЙ БУЛЬДОЗЕР SEM 822D CH

### ДВИГАТЕЛЬ

|   |              |
|---|--------------|
| Модель                                    | WD12G240E206 |
| Производитель                             | Weichai      |
| Экологический стандарт                    | Stage II     |
| Номинальная частота, об/мин               | 1800         |
| Номинальная мощность, кВт/л. с.           | 175/235      |
| Объём, л                                  | 11 596       |
| Максимальная высота на полной мощности, м | 2000         |

### ТРАНСМИССИЯ

|                                      |  |
|--------------------------------------|--|
| Тип                                  | Двунаправленная замкнутая гидростатическая система с эл. управлением |
| Насосы хода                          | Два аксиально-поршневых насоса                                       |
| Моторы хода                          | Два аксиально-поршневых мотора                                       |
| Максимальное давление в системе, кПа | 48 000   |
| Поворот и стояночный тормоз          | Поворот без фрикционов; многодисковый стояночный тормоз              |
| Конечный редуктор                    | Планетарный редуктор   |
| Скорость хода                        | Неограниченное количество передач, 0–10 км/ч                         |

### РАБОЧАЯ ГИДРАВЛИКА

|                         |                                     |
|-------------------------|-------------------------------------|
| Тип                     | Открытый центр, пилотное управление |
| Давление в системе, МПа | 19                                  |
| Тип насоса              | Шестерённый насос                   |

### РЫХЛИТЕЛЬ

|  |                |
|--|----------------|
| Тип                                    | Параллелограмм |
| Количество зубьев, шт.                 | 1 3            |
| Ширина рамы рыхлителя, мм              | 2080 2080      |
| Максимальное заглубление, мм           | 737 860        |
| Расстояние от земли до кромки зуба, мм | 742 640        |
| Наклон, град.                          | 10/15          |
| Масса, кг                              | 2210           |

### РАБОЧИЕ ХАРАКТЕРИСТИКИ

|  |               |
|--|---------------|
| Клиренс без учёта грунтозацепа, мм         | 400           |
| Максимальный преодолеваемый угол, град.    | 30            |
| Минимальный радиус разворота с отвалом, мм | 4500          |
| Максимальное тяговое усилие, кН            | 350           |
| Допустимый температурный диапазон, °С      | от -40 до +50 |
| Эксплуатационная масса, кг                 | 25 390        |

### ОТВАЛЫ

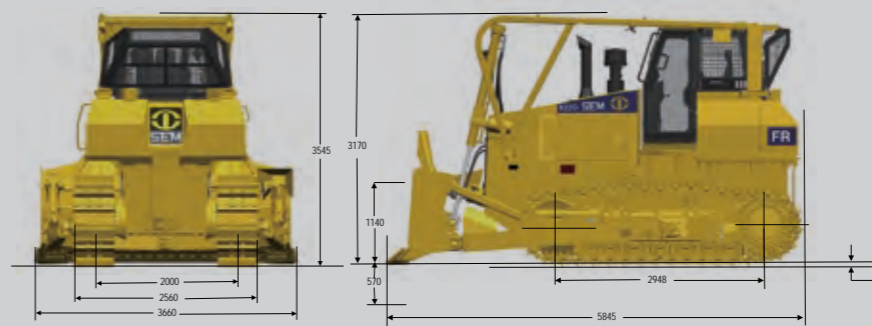
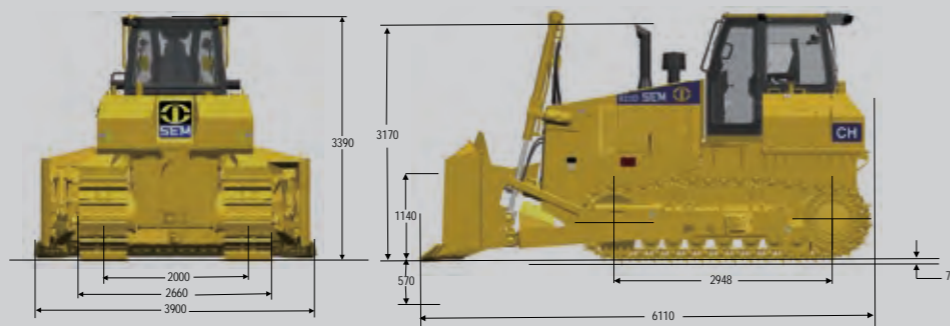
|                       |      |
|-----------------------|------|
| Тип отвала            | Coal |
| Объём отвала, м³      | 9,2  |
| Ширина отвала, мм     | 3900 |
| Высота отвала, мм     | 1620 |
| Подъём, мм            | 1140 |
| Заглубление, мм       | 570  |
| Высота перекоса, мм   | 550  |
| Масса без брусьев, кг | 2450 |

### ХОДОВАЯ ЧАСТЬ

|                           |                               |
|---------------------------|-------------------------------|
| Тип                       | Овальный с балансирной балкой |
| Ширина башмака, мм        | SG – 660/TG – 700             |
| Количество звеньев, шт.   | 40                            |
| Высота грунтозацепа, мм   | 70                            |
| Колея, мм                 | 2000                          |
| Длина ленты на земле, мм  | 2948                          |
| Давление на грунт, кПа    | 62,4                          |
| Опорные катки, шт.        | 7                             |
| Поддерживающие катки, шт. | 2                             |

### ОБЪЁМ ЗАПРАВОЧНЫХ ЁМКостей

|                                     |     |
|-------------------------------------|-----|
| Топливный бак, л                    | 460 |
| Система охлаждения, л               | 45  |
| Картер двигателя, л                 | 24  |
| Конечная передача (каждая), л       | 40  |
| Гидравлический бак, л               | 160 |
| Вал качения рамы катков (каждый), л | 0,8 |



## ГУСЕНИЧНЫЙ БУЛЬДОЗЕР SEM 822D FR

### ДВИГАТЕЛЬ

|   |              |
|---|--------------|
| Модель                                    | WD12G240E206 |
| Производитель                             | Weichai      |
| Экологический стандарт                    | Stage II     |
| Номинальная частота, об/мин               | 1800         |
| Номинальная мощность, кВт/л. с.           | 175/235      |
| Объём, л                                  | 11 596       |
| Максимальная высота на полной мощности, м | 2000         |

### ТРАНСМИССИЯ

|                                      |  |
|--------------------------------------|--|
| Тип                                  | Двунаправленная замкнутая гидростатическая система с эл. управлением |
| Насосы хода                          | Два аксиально-поршневых насоса                                       |
| Моторы хода                          | Два аксиально-поршневых мотора                                       |
| Максимальное давление в системе, кПа | 48 000   |
| Поворот и стояночный тормоз          | Поворот без фрикционов; многодисковый стояночный тормоз              |
| Конечный редуктор                    | Планетарный редуктор   |
| Скорость хода                        | Неограниченное количество передач, 0–10 км/ч                         |

### РАБОЧАЯ ГИДРАВЛИКА

|                         |                                     |
|-------------------------|-------------------------------------|
| Тип                     | Открытый центр, пилотное управление |
| Давление в системе, МПа | 19                                  |
| Тип насоса              | Шестерённый насос                   |

### РЫХЛИТЕЛЬ

|  |                |
|--|----------------|
| Тип                                    | Параллелограмм |
| Количество зубьев, шт.                 | 1 3            |
| Ширина рамы рыхлителя, мм              | 2080 2080      |
| Максимальное заглубление, мм           | 737 860        |
| Расстояние от земли до кромки зуба, мм | 742 640        |
| Наклон, град.                          | 10 /15         |
| Масса, кг                              | 2210           |

### РАБОЧИЕ ХАРАКТЕРИСТИКИ

|  |               |
|--|---------------|
| Клиренс без учёта грунтозацепа, мм         | 400           |
| Максимальный преодолеваемый угол, град.    | 30            |
| Минимальный радиус разворота с отвалом, мм | 4300          |
| Максимальное тяговое усилие, кН            | 350           |
| Допустимый температурный диапазон, °С      | от -40 до +50 |
| Эксплуатационная масса, кг                 | 26 390        |

### ОТВАЛЫ

|                       |               |
|-----------------------|---------------|
| Тип отвала            | SU с решеткой |
| Объём отвала, м³      | 8,7           |
| Ширина отвала, мм     | 3660          |
| Высота отвала, мм     | 1830          |
| Подъём, мм            | 1140          |
| Заглубление, мм       | 570           |
| Высота перекоса, мм   | 550           |
| Масса без брусьев, кг | 2085          |

### ХОДОВАЯ ЧАСТЬ

|                           |                               |
|---------------------------|-------------------------------|
| Тип                       | Овальный с балансирной балкой |
| Ширина башмака, мм        | SG – 560/660                  |
| Количество звеньев, шт.   | 40                            |
| Высота грунтозацепа, мм   | 70                            |
| Колея, мм                 | 2000                          |
| Длина ленты на земле, мм  | 2948                          |
| Давление на грунт, кПа    | 76,5                          |
| Опорные катки, шт.        | 7                             |
| Поддерживающие катки, шт. | 2                             |

### ОБЪЁМ ЗАПРАВОЧНЫХ ЁМКостей

|                                     |     |
|-------------------------------------|-----|
| Топливный бак, л                    | 460 |
| Система охлаждения, л               | 45  |
| Картер двигателя, л                 | 24  |
| Конечная передача (каждая), л       | 40  |
| Гидравлический бак, л               | 160 |
| Вал качения рамы катков (каждый), л | 0,8 |



## ГУСЕНИЧНЫЙ БУЛЬДОЗЕР SEM 822D DS

### ДВИГАТЕЛЬ

|   |             |
|---|-------------|
| Модель                                    | WD12G240E20 |
| Производитель                             | Weichai     |
| Экологический стандарт                    | Stage II    |
| Номинальная частота, об/мин               | 1800        |
| Номинальная мощность, кВт/л. с.           | 175/235     |
| Объём, л                                  | 11 596      |
| Максимальная высота на полной мощности, м | 2000        |

### ТРАНСМИССИЯ

|                                      |  |
|--------------------------------------|--|
| Тип                                  | Двунаправленная замкнутая гидростатическая система с эл. управлением |
| Насосы хода                          | Два аксиально-поршневых насоса                                       |
| Моторы хода                          | Два аксиально-поршневых мотора                                       |
| Максимальное давление в системе, кПа | 48 000   |
| Поворот и стояночный тормоз          | Поворот без фрикционов; многодисковый стояночный тормоз              |
| Конечный редуктор                    | Планетарный редуктор   |
| Скорость хода                        | Неограниченное количество передач, 0–10 км/ч                         |

### РАБОЧАЯ ГИДРАВЛИКА

|                         |                                     |
|-------------------------|-------------------------------------|
| Тип                     | Открытый центр, пилотное управление |
| Давление в системе, МПа | 19                                  |
| Тип насоса              | Шестерённый насос                   |

### РАБОЧИЕ ХАРАКТЕРИСТИКИ

|  |               |
|--|---------------|
| Клиренс без учёта грунтозацепа, мм         | 400           |
| Максимальный преодолеваемый угол, град.    | 30            |
| Минимальный радиус разворота с отвалом, мм | 4300          |
| Максимальное тяговое усилие, кН            | 350           |
| Допустимый температурный диапазон, °С      | от -40 до +50 |
| Эксплуатационная масса, кг                 | 27 770        |

### ХОДОВАЯ ЧАСТЬ

|                           |                               |
|---------------------------|-------------------------------|
| Тип                       | Овальный с балансирной балкой |
| Ширина башмака, мм        | SG 915/APEX 910               |
| Количество звеньев, шт.   | 45                            |
| Высота грунтозацепа, мм   | 70/107                        |
| Колея, мм                 | 2340                          |
| Длина ленты на земле, мм  | 3488                          |
| Давление на грунт, кПа    | 41,7                          |
| Опорные катки, шт.        | 8                             |
| Поддерживающие катки, шт. | 2                             |

### ОТВАЛЫ

|                       |         |
|-----------------------|---------|
| Тип отвала            | S – LGP |
| Объём отвала, м³      | 5,5     |
| Ширина отвала, мм     | 4510    |
| Высота отвала, мм     | 1350    |
| Подъём, мм            | 1165    |
| Заглубление, мм       | 665     |
| Высота перекоса, мм   | 640     |
| Масса без брусьев, кг | 2085    |

### ОБЪЁМ ЗАПРАВочных ёмкостей

|                                     |     |
|-------------------------------------|-----|
| Топливный бак, л                    | 460 |
| Система охлаждения, л               | 45  |
| Картер двигателя, л                 | 24  |
| Конечная передача (каждая), л       | 45  |
| Гидравлический бак, л               | 160 |
| Вал качения рамы катков (каждый), л | 0,8 |

## ГУСЕНИЧНЫЙ БУЛЬДОЗЕР SEM 822D LGP

### ДВИГАТЕЛЬ

|   |             |
|---|-------------|
| Модель                                    | WD12G240E20 |
| Производитель                             | Weichai     |
| Экологический стандарт                    | Stage II    |
| Номинальная частота, об/мин               | 1800        |
| Номинальная мощность, кВт/л. с.           | 175/235     |
| Объём, л                                  | 11 596      |
| Максимальная высота на полной мощности, м | 2000        |

### ТРАНСМИССИЯ

|                                      |  |
|--------------------------------------|--|
| Тип                                  | Двунаправленная замкнутая гидростатическая система с эл. управлением |
| Насосы хода                          | Два аксиально-поршневых насоса                                       |
| Моторы хода                          | Два аксиально-поршневых мотора                                       |
| Максимальное давление в системе, кПа | 48 000   |
| Поворот и стояночный тормоз          | Поворот без фрикционов; многодисковый стояночный тормоз              |
| Конечный редуктор                    | Планетарный редуктор   |
| Скорость хода                        | Неограниченное количество передач, 0–10 км/ч                         |

### РАБОЧАЯ ГИДРАВЛИКА

|                         |                                     |
|-------------------------|-------------------------------------|
| Тип                     | Открытый центр, пилотное управление |
| Давление в системе, МПа | 19                                  |
| Тип насоса              | Шестерённый насос                   |

### РАБОЧИЕ ХАРАКТЕРИСТИКИ

|  |      |
|--|------|
| Клиренс без учёта грунтозацепа, мм         | 400  |
| Максимальный преодолеваемый угол, град.    | 30   |
| Минимальный радиус разворота с отвалом, мм | 4300 |

### ОТВАЛЫ

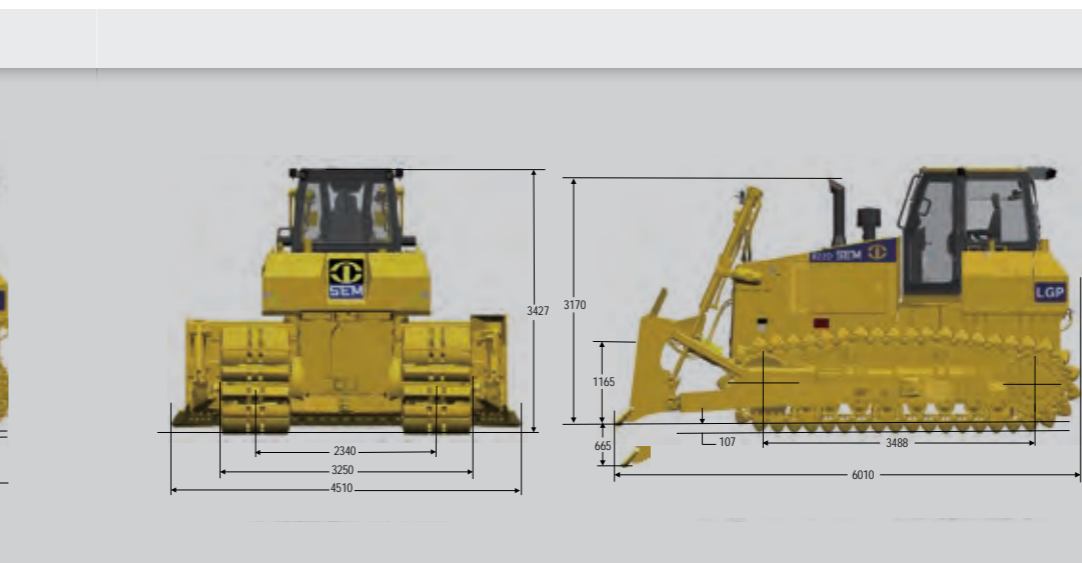
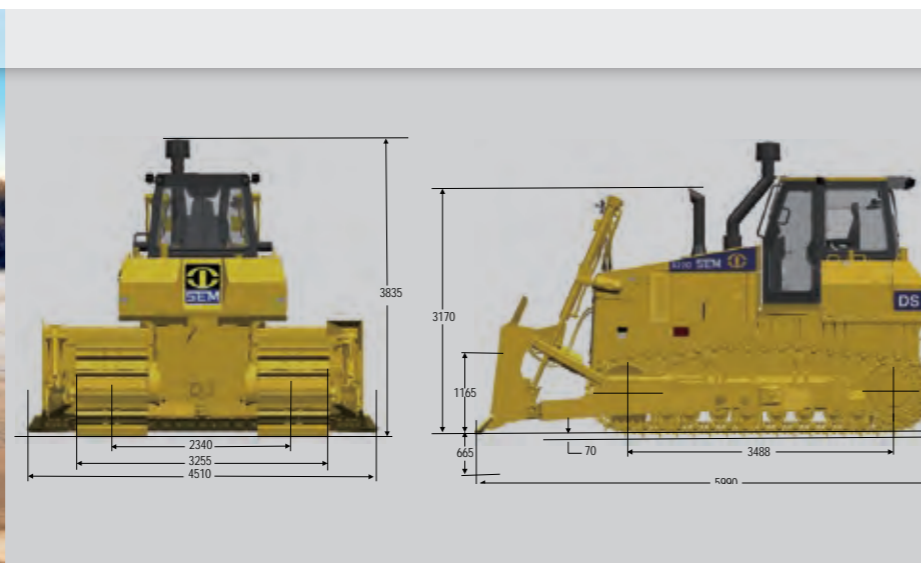
|                       |         |
|-----------------------|---------|
| Тип отвала            | S – LGP |
| Объём отвала, м³      | 5,5     |
| Ширина отвала, мм     | 4510    |
| Высота отвала, мм     | 1350    |
| Подъём, мм            | 1165    |
| Заглубление, мм       | 665     |
| Высота перекоса, мм   | 640     |
| Масса без брусьев, кг | 2085    |

### ХОДОВАЯ ЧАСТЬ

|                           |                               |
|---------------------------|-------------------------------|
| Тип                       | Овальный с балансирной балкой |
| Ширина башмака, мм        | SG – 915/APEX – 910           |
| Количество звеньев, шт.   | 45                            |
| Высота грунтозацепа, мм   | 70/107                        |
| Колея, мм                 | 2340                          |
| Длина ленты на земле, мм  | 3488                          |
| Давление на грунт, кПа    | 43                            |
| Опорные катки, шт.        | 8                             |
| Поддерживающие катки, шт. | 2                             |

### ОБЪЁМ ЗАПРАВочных ёмкостей

|                                     |     |
|-------------------------------------|-----|
| Топливный бак, л                    | 460 |
| Система охлаждения, л               | 45  |
| Картер двигателя, л                 | 24  |
| Конечная передача (каждая), л       | 45  |
| Гидравлический бак, л               | 160 |
| Вал качения рамы катков (каждый), л | 0,8 |



# ОРИГИНАЛЬНЫЕ ЗАПЧАСТИ SEM ВО ВСЕХ ДИСТРИБЬЮТОРСКИХ ЦЕНТРАХ CATERPILLAR

## ГУСЕНИЧНЫЙ БУЛЬДОЗЕР SEM 822D WHA

### ДВИГАТЕЛЬ

|   |             |
|---|-------------|
| Модель                                    | WD12G240E20 |
| Производитель                             | Weichai     |
| Экологический стандарт                    | Stage II    |
| Номинальная частота, об/мин               | 1800        |
| Номинальная мощность, кВт/л. с.           | 175/235     |
| Объём, л                                  | 11 596      |
| Максимальная высота на полной мощности, м | 2000        |

### ТРАНСМИССИЯ

|                                      |   |
|--------------------------------------|---|
| Тип                                  | Двухнаправленная замкнутая гидростатическая система с эл. управлением |
| Насосы хода                          | Два аксиально-поршневых насоса  |
| Моторы хода                          | Два аксиально-поршневых мотора  |
| Максимальное давление в системе, кПа | 48 000  |
| Поворот и стояночный тормоз          | Поворот без фрикционов; многодисковый стояночный тормоз               |
| Конечный редуктор                    | Планетарный редуктор  |
| Скорость хода                        | Неограниченное количество передач, 0–10 км/ч                          |

### РАБОЧАЯ ГИДРАВЛИКА

|                         |                                     |
|-------------------------|-------------------------------------|
| Тип                     | Открытый центр, пилотное управление |
| Давление в системе, МПа | 19                                  |
| Тип насоса              | Шестерённый насос                   |

### РАБОЧИЕ ХАРАКТЕРИСТИКИ

|  |               |
|--|---------------|
| Клиренс без учёта грунтозацепа, мм         | 400           |
| Максимальный преодолеваемый угол, град.    | 30            |
| Минимальный радиус разворота с отвалом, мм | 4300          |
| Максимальное тяговое усилие, кН            | 350           |
| Допустимый температурный диапазон, °С      | от -40 до +50 |
| Эксплуатационная масса, кг                 | 29 190        |

### ХОДОВАЯ ЧАСТЬ

|                           |                               |
|---------------------------|-------------------------------|
| Тип                       | Овальный с балансирной балкой |
| Ширина башмака, мм        | SG TRAP – 915                 |
| Количество звеньев, шт.   | 45                            |
| Высота грунтозацепа, мм   | 70                            |
| Колея, мм                 | 2340                          |
| Длина ленты на земле, мм  | 3488                          |
| Давление на грунт, кПа    | 43,8                          |
| Опорные катки, шт.        | 8                             |
| Поддерживающие катки, шт. | 2                             |

### ОТВАЛЫ

|                       |       |
|-----------------------|-------|
| Тип отвала            | S – W |
| Объём отвала, м³      | 12,7  |
| Ширина отвала, мм     | 4510  |
| Высота отвала, мм     | 1945  |
| Подъём, мм            | 1165  |
| Заглубление, мм       | 665   |
| Высота перекоса, мм   | 640   |
| Масса без брусьев, кг | 2442  |

### ОБЪЁМ ЗАПРАВОЧНЫХ ЕМКОСТЕЙ

|                                     |     |
|-------------------------------------|-----|
| Топливный бак, л                    | 460 |
| Система охлаждения, л               | 45  |
| Картер двигателя, л                 | 24  |
| Конечная передача (каждая), л       | 45  |
| Гидравлический бак, л               | 160 |
| Вал качения рамы катков (каждый), л | 0,8 |

**БЛИЖЕ!**  
ОРИГИНАЛЬНЫЕ  
ЗАПЧАСТИ В НАЛИЧИИ

**ВЫШЕ!**  
УРОВЕНЬ СЕРВИСА

**БЫСТРЕЕ!**  
ДОСТАВКА  
В КОРОТКИЕ СРОКИ

**SEM. ОБЩИЕ ЦЕЛИ. ВМЕСТЕ.**





### НАШИ ЦЕННОСТИ В ДЕЙСТВИИ

Мы гордимся тем, что наша компания является важной частью инвестиций Caterpillar в экономику КНР. Мы считаем свою репутацию одним из важнейших активов, разделяя ответственность за его укрепление. Мы воплощаем в ежедневной работе все те ценности, на которых основан наш бизнес. Мы полностью верим в эти ценности.

### ДОБРОСОВЕСТНОСТЬ

СИЛА ЧЕСТНОСТИ

### ПРОФЕССИОНИЗМ

СИЛА КАЧЕСТВА

### КОМАНДНАЯ РАБОТА

СИЛА СОТРУДНИЧЕСТВА

### ОТВЕТСТВЕННОСТЬ

СИЛА ОБЯЗАТЕЛЬСТВ

### СТАБИЛЬНОСТЬ

СИЛА НАДЁЖНОСТИ



SEMMACHINERY.COM

Caterpillar (Qingzhou) Ltd.  
No. 12999 Nanhuan Road,  
Caterpillar Industrial Park, Qingzhou City,  
Shandong Province,  
262500 P. R. China

Производитель может менять характеристики выпускаемой продукции без предварительного уведомления. Изображённые на фотографиях машины могут быть оснащены дополнительным оборудованием. Пожалуйста, обратитесь к своему дилеру SEM за информацией о доступных опциях.

© 2020 Caterpillar (Qingzhou) Ltd. SEM, логотип SEM, оформление и фирменный стиль компании и продукции, использованные в этом документе, являются товарными знаками Caterpillar (Qingzhou) Ltd. и не могут использоваться без разрешения. Все права защищены.

Версия: июнь 2020 г.