

SEM668D

Фронтальный погрузчик



SEM668D

Преимущества

- **Надежность:** прочная рама для работы в тяжелых условиях, трансмиссия с электрогидравлическим управлением и мосты собственного производства для длительного срока службы
- **Производительность:** автоматическая трансмиссия с функцией быстрого понижения передачи, оптимизированная работа ГТР и дизельного двигателя для большего тягового усилия (на 8 %)
- **Топливная экономичность:** оптимизированная система подачи масла трансмиссии, вентилятор охлаждения на электромуфте E-fan и аксиально-поршневой насос в системе рулевого управления и рабочей гидравлики для снижения расхода топлива
- **Комфорт:** превосходная обзорность, низкий уровень шума в кабине, регулируемое сиденье для удобства оператора

ТОО ИП «БОРУСАН МАКИНА КАЗАХСТАН»
официальный дистрибьютор техники SEM

БЕСПЛАТНЫЕ ЗВОНКИ ПО КАЗАХСТАНУ

8 800 0800 228

www.sem.kz

[borusan_sem](https://www.instagram.com/borusan_sem)

info-bmk@borusan.com



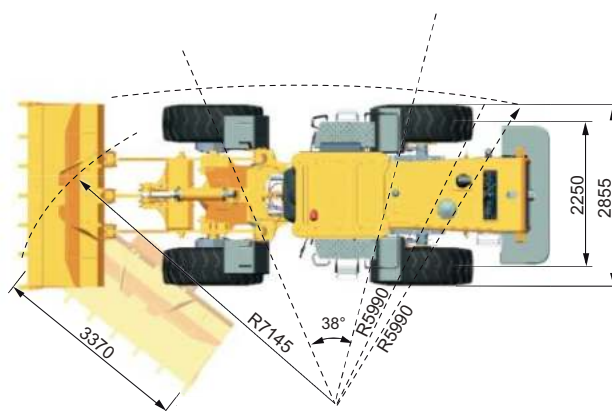
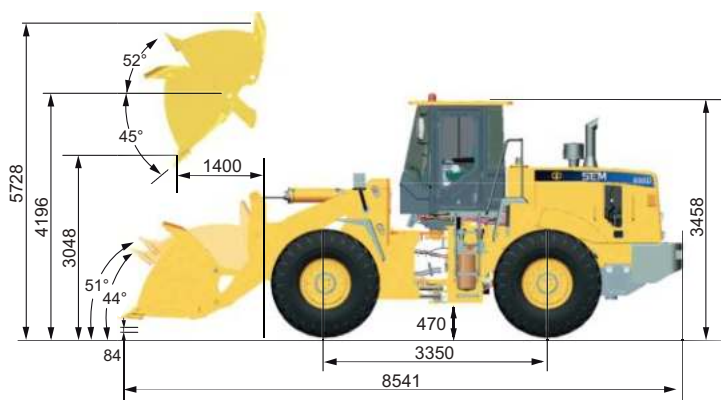
A Caterpillar Brand

Технические характеристики

Основные характеристики		Мосты	
Грузоподъемность, кг	6000	Угол качения заднего моста, град.	±11
Эксплуатационная масса со стандартным ковшом, кг	20 200	Шины	23,5-25 PR16 Bias
Объем ковша, м ³	2,9-5,5	Рабочие тормоза	Сухого типа, гидравлические с пневматическим усилением
Вырывное усилие, кН	197	Стояночный тормоз	Барabanный
Тяговое усилие, кН	188	Двигатель	
Заправочные объемы		Модель двигателя	WD10G240E201
Топливный бак, л	252	Экологический стандарт	T2/Stage2
Бак гидравлики, л	165	Номинальная частота вращения, об/мин	2200
Масло двигателя, л	21	Номинальная мощность, кВт	178
Масло трансмиссии, л	48	Объем, л	9,7
Трансмиссия		Гидравлическая система	
Модель	SEM160, автоматическая, многовальная	Тип гидравлической системы	С открытым центром
Количество передач	F4/R3	Время полного рабочего цикла, сек.	9,8
Тип гидротрансформатора	Однофазный, 3-элементный	Время подъема стрелы, сек.	5,3
Максимальная скорость, км/ч	32	Максимальное рабочее давление, МПа	18

Доступные опции

Ковш общего назначения	26,5-25 Tire
Ковш для скальных пород	Радиальные шины
Угольный ковш для легких материалов	Быстросъемная муфта для навесного оборудования
V-образный скальный ковш	Воздушный фильтр в масляной ванне
Ковш с боковой разгрузкой	PL241 - система передачи данных
Мост SI с тормозами в масляной ванне	



► Все габариты указаны для машины в стандартной комплектации.

Производитель имеет право менять характеристики выпускаемой продукции без предварительного уведомления. Изображенные на фотографиях машины могут быть оснащены дополнительным оборудованием. За информацией о доступных опциях обратитесь к своему дилеру SEM.

© 2020 Caterpillar (Цинчжоу). SEM, логотип, внешнее оформление продукции, равно как корпоративная и продуктовая идентификация, использованные в этом документе, являются торговыми марками компании Caterpillar (Цинчжоу) и не могут использоваться без разрешения. Все права защищены.